

Jak vám můžeme usnadnit společné vzdělávání?

Prostřednictvím našich výzev můžeme podpořit i vás, a to formou projektů individuálních, systémových a ostatních nebo formou zjednodušených projektů – šablon.

Harmonogram výzev je k dispozici na webu opvvv.msmt.cz, v záložce Výzvy.

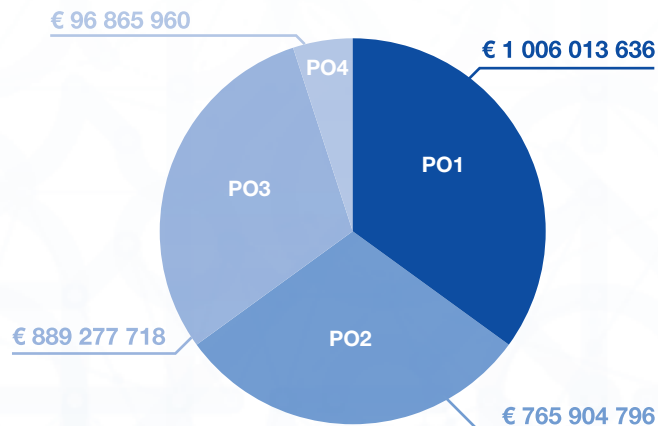
K výzvam pořádáme semináře. Zaregistrujte se na našem webu.

Kde získáte další informace?

opvvv.msmt.cz
www.msmt.cz
www.facebook.com/opvvv/
opvvv@msmt.cz

Alokace OP VV v období 2014 – 2020

Celkem 2,8 mld. EUR



Prioritní osa 1

Posilování kapacit pro kvalitní výzkum

Prioritní osa 2

Rozvoj vysokých škol a lidských zdrojů pro výzkum a vývoj

Prioritní osa 3

Rovný přístup ke kvalitnímu předškolnímu, primárnímu a sekundárnímu vzdělávání

Prioritní osa 4

Technická pomoc

POMÁHÁME POMÁHAT, UČIT A BÁTAT

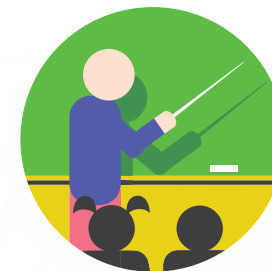
VÍCE PENĚZ PRO ŠKOLY, VĚDU A VÝZKUM

<http://opvvv.msmt.cz>



EVROPSKÁ UNIE
Evropské strukturální a investiční fondy
Operační program Výzkum, vývoj a vzdělávání

MSMT
MINISTERSTVO ŠKOLSTVÍ,
MLÁDEŽE A TĚLOVÝCHOVY



OP VV podporuje společné vzdělávání

Kdo jsme

Operační program Výzkum, vývoj a vzdělávání (OP VV) Ministerstva školství, mládeže a tělovýchovy je jedním z tematických programů, ze kterých můžete čerpat finanční prostředky ze strukturálních a investičních fondů Evropské unie, a to až do roku 2023.

Cíl

Mezi naše priority patří také podpora společného vzdělávání (inkluze) v regionálním školství na všech stupních škol, včetně mimoškolních aktivit.



Vzdělávání pedagogických pracovníků

- osobnostní a sociální rozvoj pedagogů
- zážitkové a osvětové vzdělávání pedagogických pracovníků
- práce s heterogenní skupinou
- práce s dětmi a žáky s potřebou podpůrných opatření



Workshopy pro rodiče

- spolupráce a osvětová činnost s rodiči
- sdílení informací o společném vzdělávání
- setkávání mezi rodiči a pedagogy
- zapojování rodičů do aktivit školy

Naše škola

vzděláváme se - spolupracujeme - sdílíme zkušenosti

My už to umíme

Spolupracující tým naší školy

- pedagog
- rodič
- dítě/žák
- speciální pedagog
- školní psycholog
- sociální pedagog
- školní asistent
- zástupce školského poradenského zařízení
- pedagog ze spřátelené školy

Jdeme do první třídy



„Vybrali jsme pro naši dceru ZŠ B. Hrozného v Lysé nad Labem. Tato škola již dlouhodobě podporuje společné vzdělávání.“

Individuální přístup

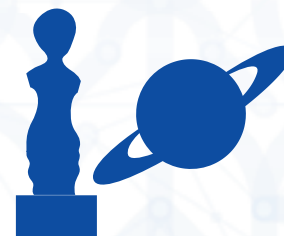
- maximální rozvoj potenciálu každého dítěte/žáka školy
- vytváření bezpečného a pozitivního klimatu ve třídě
- pomoc s přípravou na vyučování

Síťování mezi školami

Pedagogové vzájemně sdílejí své zkušenosti.



Volnočasové aktivity



„Ve škole pro mě zařídili Staršího kamaráda, který mě doprovází do muzea nebo planetária.“