

**VÝROČNÍ
KONFERENCE
OP VVV 2019**



EVROPSKÁ UNIE
Evropské strukturální a investiční fondy
Operační program Výzkum, vývoj a vzdělávání




MINISTERSTVO ŠKOLSTVÍ,
MLÁDEŽE A TĚLOVÝCHOVY



Zavedení pozice SP do škol

Studie proveditelnosti



**Studii vypracovaly
Společnost Tady a teď o.p.s.
a Demografické informační centrum
v roce 2015
v rámci projektu OPVK Kudy vede cesta**

**kudyvedecesta.cz
tadyated.org
demografove.cz**

**Štěpán Moravec, Petr Soják, Martina Kurowski, Kristýna
Kabelová, Daniel Hůle, Anna Šťastná**

O ČEM BUDE ŘEČ

- jak jsme studii dělali
- otázky
- potřebnost SP na českých ZŠ a SŠ
- vzory v zahraničí a v ČR
- poptávka škol
- proveditelnost
- scénáře zavedení
- podmínky zavedení
- **VAROVÁNÍ: co SP na školách nevyřeší**

OTÁZKY

- **Jaká je potenciální poptávka po školním sociálním pedagogovi na školách**
- **Jaké je přijetí této role na školách, kde už se vyskytuje?**
- **Jaké jsou podmínky úspěšného působení SP na škole?**
- **Jaké funkce tato role zastává a může zastávat v závislosti na charakteru školy a sociálně ekonomických charakteristikách populace žáků?**
- **U jakých škol lze předpokládat největší potřebnost role SP?**

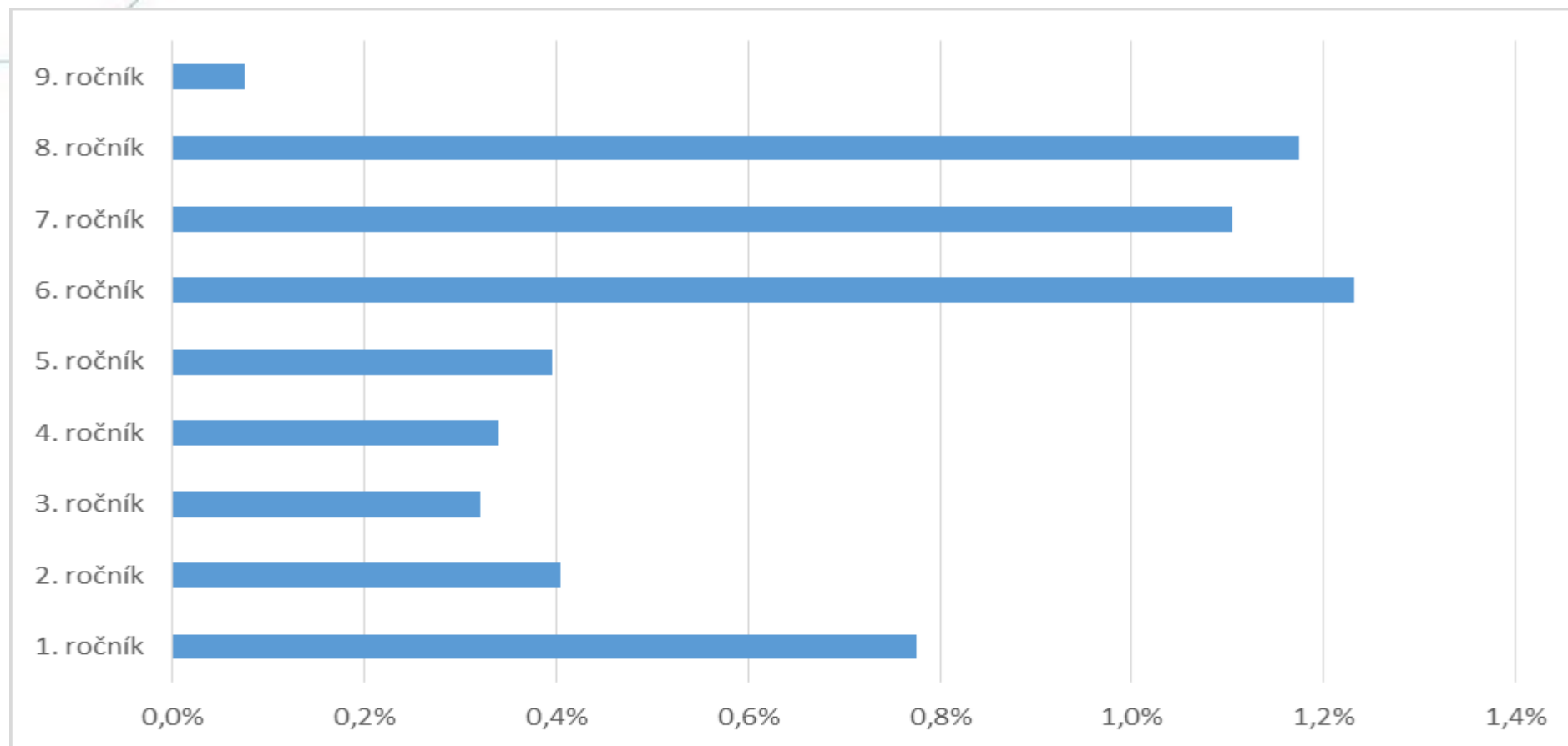
OTÁZKY

- **Jaký je optimální organizační model nasazení sociálních pedagogů na školy (sdílení školami, velikost úvazku, vzdělání a trénink, supervize)?**
- **Jaké náklady by byly s tímto opatřením spojené?**
- **Jaké legislativní změny jsou potřebné?**

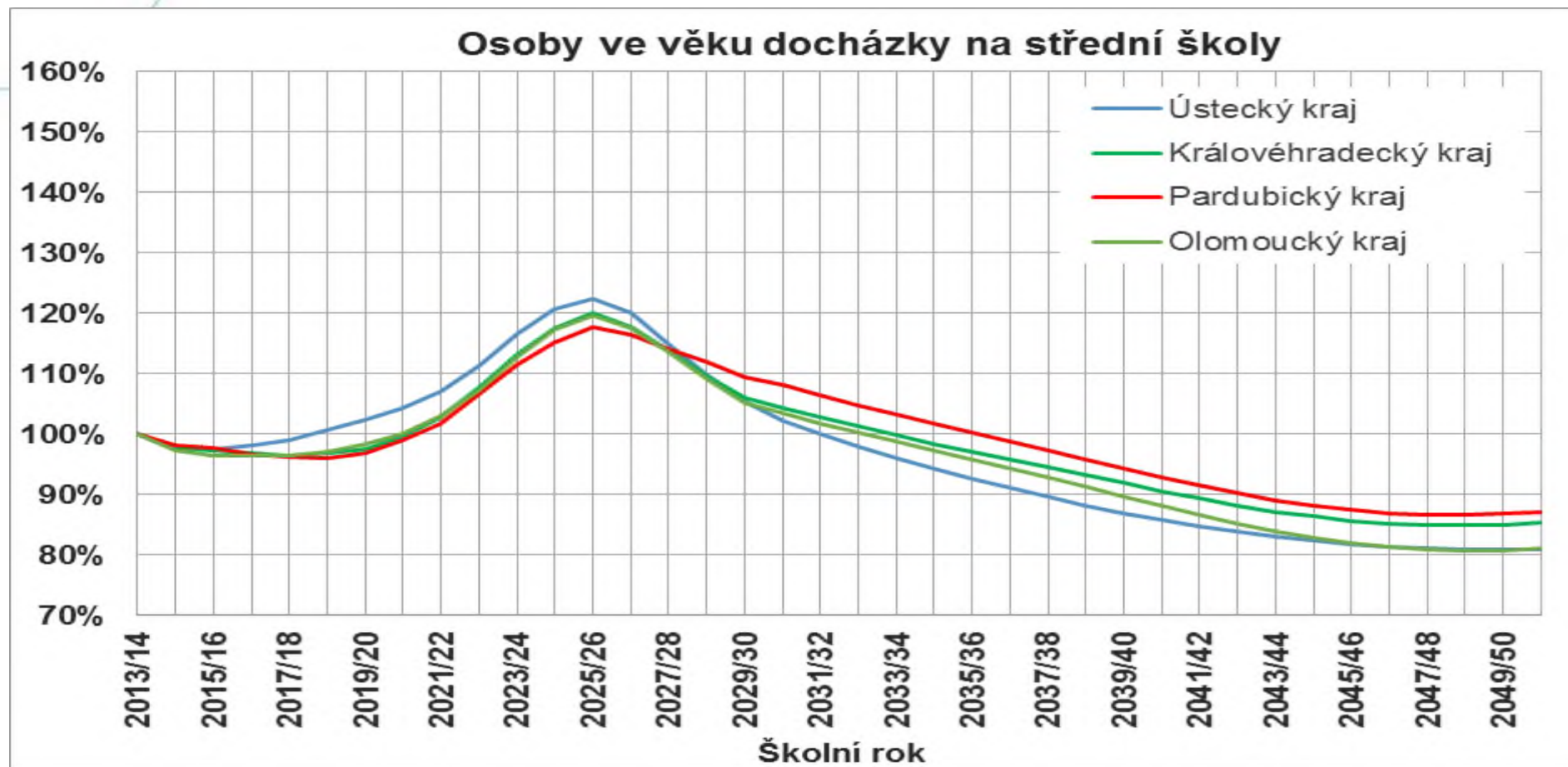
JAK JSME STUDII DĚLALI

- 119 stran
- desk research (studium dokumentů a online zdrojů)
- terénní šetření: 20 ZŠ a 3 SŠ, 2 systémové projekty
- rozhovory s 11 SP z terénu, 3 mentoři / VŠ učitelé sociální pedagogiky s podílem na systémových projektech, 5 členů vedení škol
- analýza dat ze školních matrik, údajů o dotacích atd. (data MŠMT)
- demografická analýza
- finanční analýza
- legislativní analýza

POTŘEBNOST SP NA ČESKÝCH ŠKOLÁCH



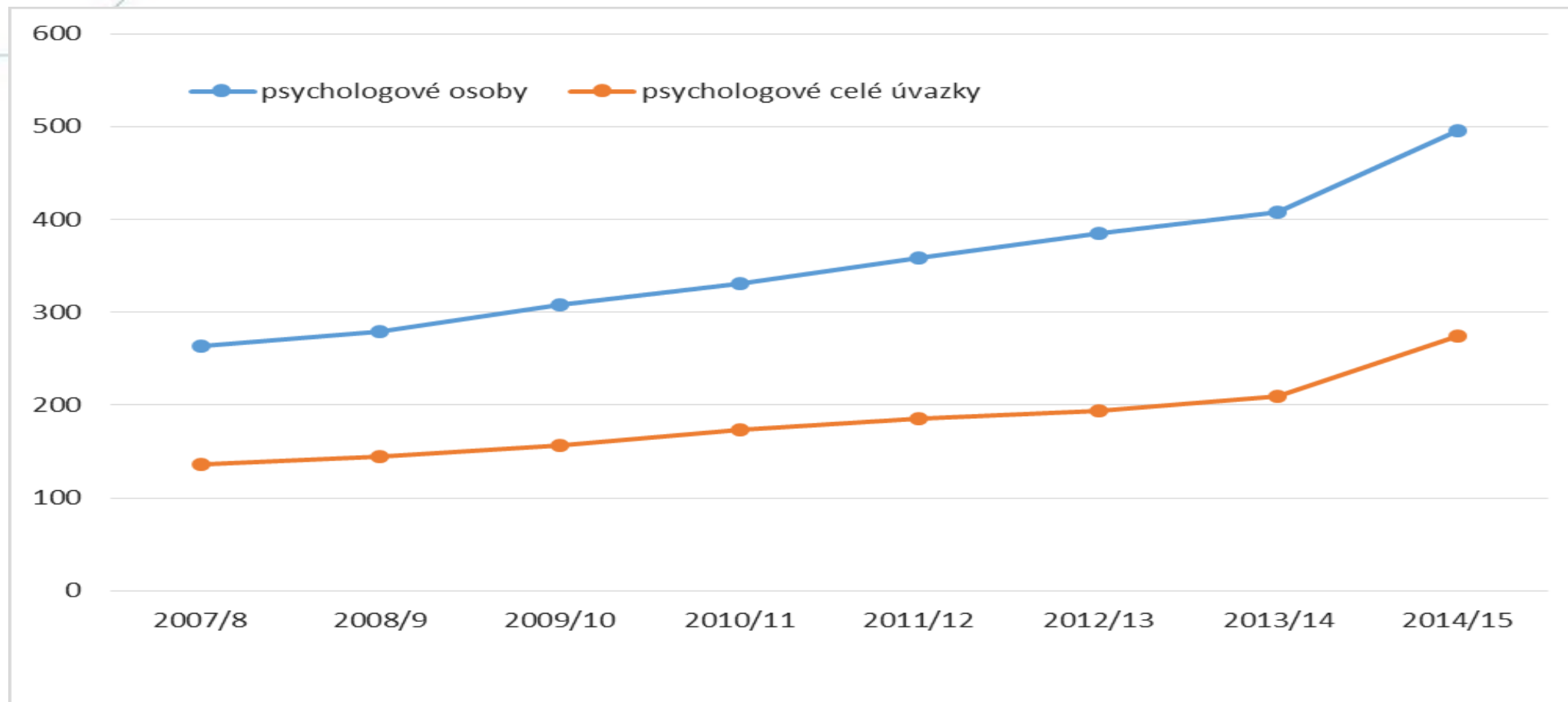
POTŘEBNOST SP NA ČESKÝCH ŠKOLÁCH



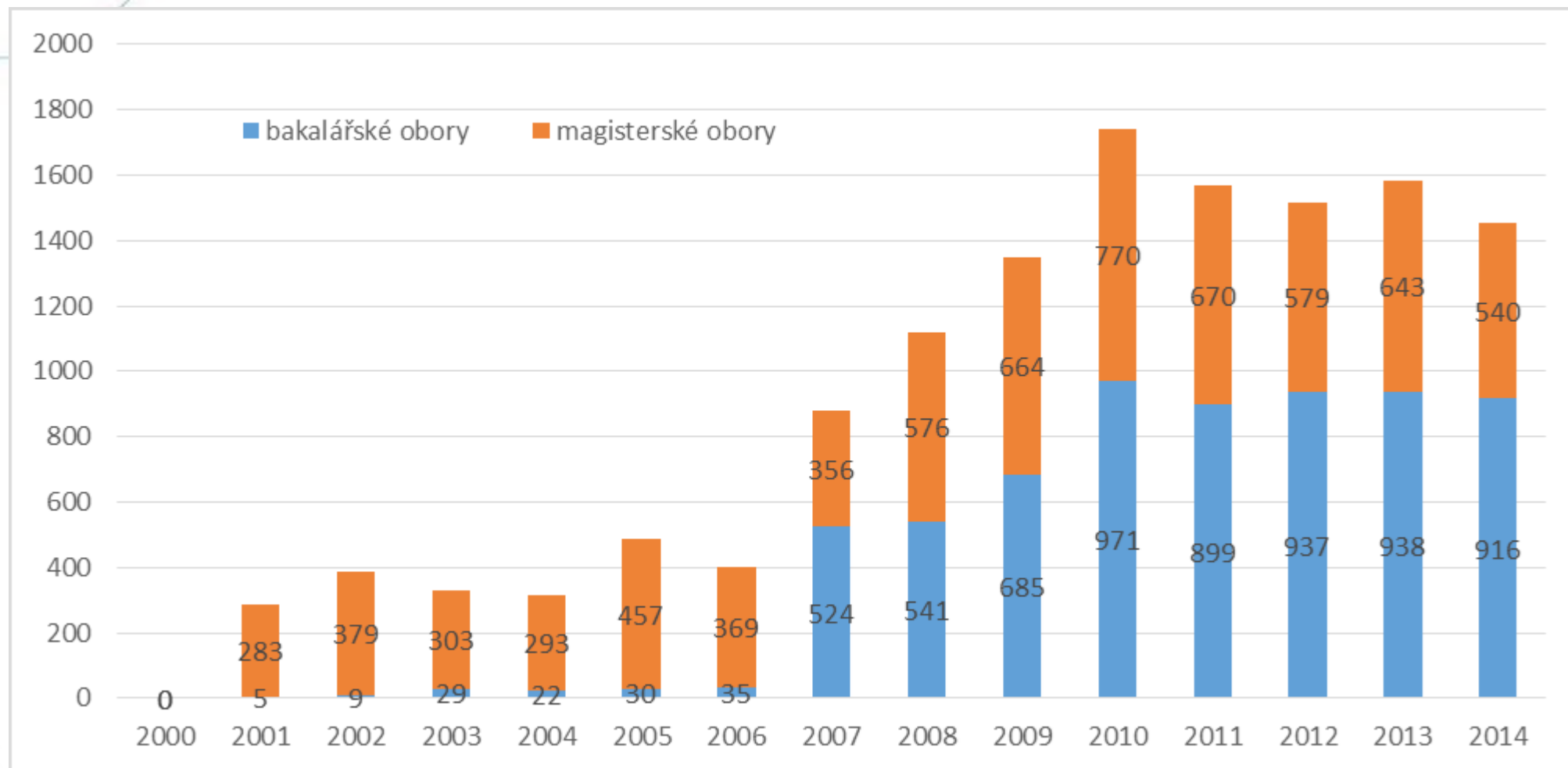
VZORY V ČR A V ZAHRANIČÍ

- **PROJEKT ZIP V PLZEŇSKÉM KRAJI**
- **PROJEKT MUNI**
- **DALŠÍ ZŠ A SŠ V ČESKU**
- **POLSKO**
- **SLOVENSKO**
- **NĚMECKO**
- **DÁNSKO**
- **UKRAJINA**

POPTÁVKA ŠKOL PO SP



SP JAKO OBOR - NABÍDKA EXISTUJE



PROVEDITELNOST

- **jedinou reálnou překážkou je financování**
- **školy poté, co se s rolí obeznámí, o ni stojí**
- **po vyzkoušení všechny školy stály o pokračování**
- **na školách s velkým podílem sociálně znevýhodněných dětí je role považována za nepostradatelnou**
- **klíčové je vyjasnění si očekávání a kompetencí a ochota školy vytvořit pro práci SP podmínky**

PODMÍNKY

- shoda alespoň části týmu na potřebnosti SP prevence a intervence
- podpora vedení, metodika prevence, výchovného poradce
- lépe celý úvazek, minimálně 0,5
- ochota většiny učitelů na sobě pracovat
- prostor v rozvrhu
- otevření školy veřejnosti a rodičům
- demokratizace školy
- supervize, mentoring, intervize
- další vzdělávání SP

PŘEKÁŽKY

- rigidita části pedagogů - buď nechtějí sociálně-pedagogická témata vůbec “řešit”, nebo se to nechtějí učit, nebo jsou sami zdrojem vztahových patologií
- rigidita nebo nezájem části rodičů - chápou školu jako stroj na nalévání znalostí do hlav dětí, sociální a vztahový aspekt školy je nezajímá, myslí si, že děti se mají ve škole “hlavně učit”, přičemž sociální učení se za učení nepočítá
- málo prostoru v práci školy: přecpaná ŠVP, nebo dokonce přetěžování dětí v rozporu s ŠVP

!!! VAROVÁNÍ !!!

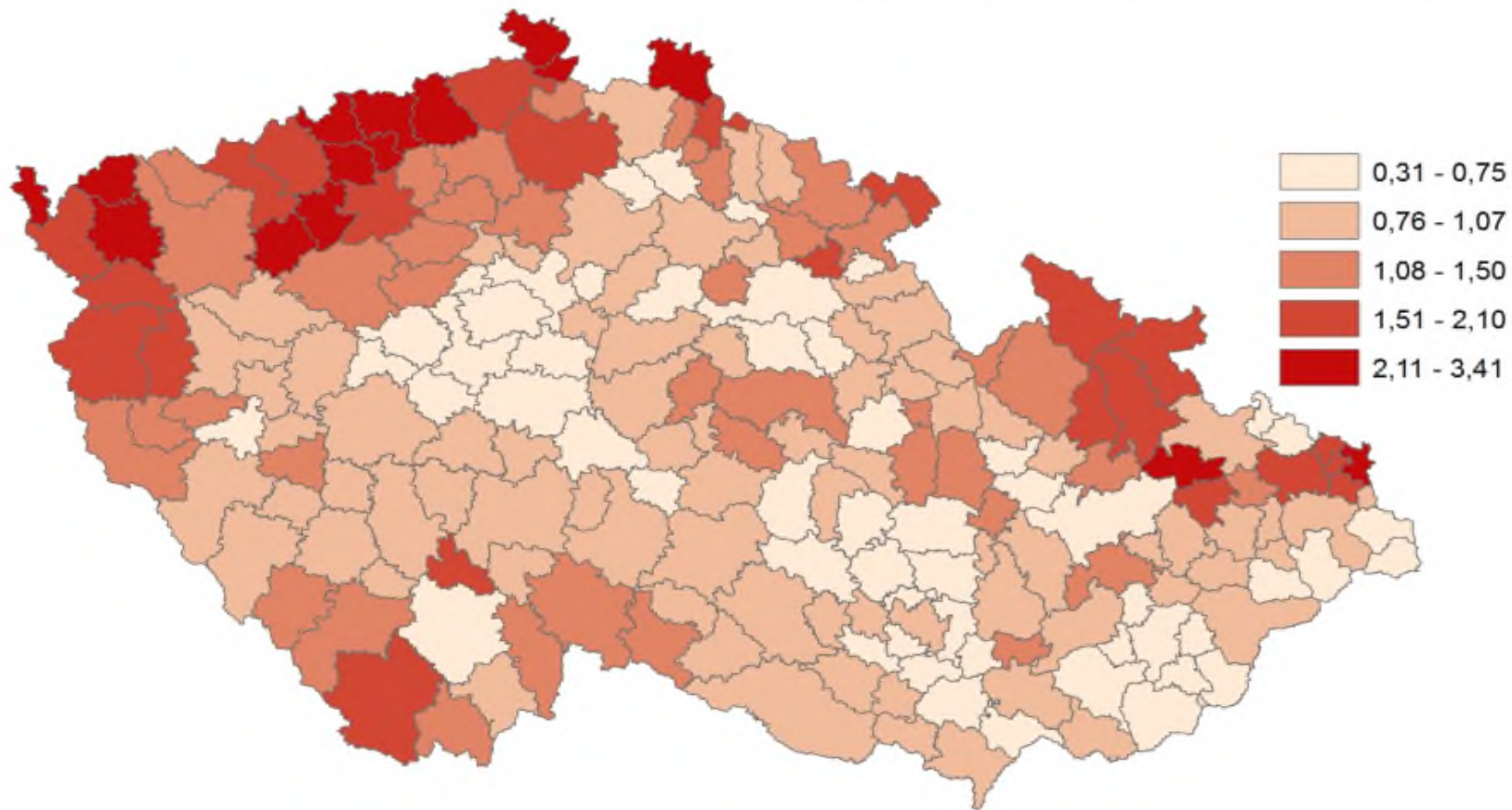
- SP nemůže na školách suplovat malou připravenost učitelů, ani chránit děti před učiteli, kteří by neměli na škole být.
- Klíčem k proměně českých škol k lepšímu je radikální změna způsobu, jakým jsou učitelé připravováni pro svou profesi.
- I ta nejlepší a nejdemokratičtější škola SP potřebuje.

Rámec profesních kvalit učitele

Učitel naživo

SCÉNÁŘE ZAVEDENÍ SP - KAM A KDY

Souhrnný Index sociálního znevýhodnění



NÁKLADY NA 100 ŠKOL A JEDEN ŠKOLNÍ ROK

