



EVROPSKÁ UNIE  
Evropské strukturální a investiční fondy  
Operační program Výzkum, vývoj a vzdělávání



# Uživatelská příručka IS KP14+

## Import XML do soupisky dokladů

### Operační program

### Výzkum, vývoj a vzdělávání Programové období 2014 – 2020

## OBSAH

|          |  |           |
|----------|--|-----------|
| <b>1</b> | <b>ÚVOD</b> .....                                | <b>3</b>  |
| <b>2</b> | <b>OBEZNĚ O IMPORTU</b> .....                    | <b>4</b>  |
| <b>3</b> | <b>MOŽNOSTI VYTVOŘENÍ IMPORTNÍHO XML</b> .....   | <b>5</b>  |
| 3.1      | Vytvoření XML pomocí předpřipraveného XLSX.....  | 5         |
| 3.1.1    | Zadání dat do XLSX .....                         | 6         |
| 3.2      | Vytvoření XML vybranými nástroji uživatele ..... | 12        |
| 3.2.1    | Schéma pro validace .....                        | 12        |
| 3.2.2    | Definice datového obsahu .....                   | 12        |
| <b>4</b> | <b>IMPORT PŘEDPŘIPRAVENÉHO XML SOUBORU</b> ..... | <b>16</b> |
| 4.1      | Připojení XML souboru .....                      | 16        |
| 4.2      | Import XML souboru .....                         | 17        |
| 4.3      | Fyzická kontrola dat a doplnění .....            | 18        |
| 4.4      | Zpětná kontrola souborů XML .....                | 19        |
| <b>5</b> | <b>SMAZÁNÍ NAIMPORTOVANÝCH ZÁZNAMŮ</b> .....     | <b>20</b> |
| <b>6</b> | <b>PŘÍKLADY PLNĚNÍ</b> .....                     | <b>20</b> |
| 6.1      | SD-1 Účetní/daňové doklady .....                 | 20        |
| 6.2      | SD-2 Lidské zdroje .....                         | 22        |
| 6.3      | SD-3 Cestovní náhrady .....                      | 23        |
| 6.4      | Soupiska příjmů .....                            | 24        |
| <b>7</b> | <b>PŘÍLOHY</b> .....                             | <b>26</b> |

# 1 Úvod

Nástroj pro vytváření XML dávek by měl příjemci pomoci podstatným způsobem urychlit zpracování průběžné žádosti o platbu. Zadává-li do IS KP14+ velké množství dat, není ruční zadávání jednotlivých hodnot přímo v IS KP14+ efektivní a může být zdrojem mnoha chyb. Z tohoto důvodu je na žádosti o platbu v IS KP14+ zpracována možnost importovat data ve formátu XML.

Z podkladů, které si příjemce stáhne z účetního systému do excelu, nebo si je rovnou v excelu vede, zpracuje soubor, ze kterého pomocí funkce Export vygeneruje XML dávku. Tuto dávku naimportuje do IS KP14+.

Nástroj, včetně související dokumentace, zpracovali kolegové z Operačního programu Zaměstnanost, realizovaného Ministerstvem práce a sociálních věcí. S jejich laskavým svolením a našim poděkováním zpřístupňujeme tento nástroj i příjemcům OP VVV.

Pro každou z dílčích soupisek v IS KP14+ (SD-1 Účetní/daňové doklady, SD-2 Lidské zdroje, SD-3 Cestovní náhrady, Soupiska příjmů) byl zpracován nástroj pro vyplňování, příklad vyplnění a vzorový XML soubor pro načtení do ISKP.

## 2 Obecně o importu

- Tokem dat je jednostranný jednorázový import souboru do IS KP14+.
- Dohrávaný soubor je ve formátu XML (bližší popis viz kapitola 3 a dále).
- Záznamy/Doklady jsou v souboru ve stromové struktuře.

V importním souboru ve formátu XML jsou obsaženy záznamy pro jednotlivé řádky soupisky. Každý jednotlivý řádek soupisky (např. faktura) je v XML prezentován pod jedinečným kódem (atribut <ID\_EXT>). Pod tímto jedinečným kódem jsou přiřazeny další povinné atributy pro konkrétní řádek (např. částky, datum úhrady, dodavatel).

**AKTUÁLNĚ JE GARANTOVÁN ÚSPĚŠNÝ IMPORT XML O MAXIMÁLNĚ 200 ZÁZNAMECH. V případě nutnosti importu více záznamů, je nutné naimportovat několik XML (každý o maximálně 200 záznamech).**

**V případě, že se uživatel pokusí o import většího počtu záznamů, může dojít k zablokování celé importní služby.**

**Pro každé jedinečné <ID\_EXT> zakládá aplikace záznam na soupisce dokladů.**

**Každý záznam musí mít tedy v rámci importního souboru své jedinečné <ID\_EXT>.**

**Navíc <ID\_EXT> musí být jedinečné i napříč dílčími soupiskami v rámci jedné žádosti o platbu (tzn. např. na SD-1 a SD-2 se nesmí vyskytovat stejné <ID\_EXT>, a to ani v případě, že jsou dílčí soupisky importovány v samostatných XML souborech).**

Je doporučeno označovat záznamy <ID\_EXT> na SD-1 vzestupně od 100001, 100002, 100003 a dále. Na SD-2 postupujte shodně, ale od čísla 200001 a na SD-3 začínejte záznamem 300001. Na příjmech lze začít například od čísla P001.

**V případě nedodržení jedinečnosti <ID\_EXT> nedojde k založení záznamu či dojde k založení pouze jednoho ze záznamů či přepsu již existujícího záznamu!!!**

V rámci jednotlivých řádků soupisky figurují provazby na další datové oblasti aplikace IS KP14+ (minimálně subjekty, veřejné zakázky a položky rozpočtu). Vazby, kterých se to týká, jsou v datové větě níže **podbarveny modře**. Systém se pokusí pomocí kódu příslušnou vazbu na jinou datovou oblast vyhledat a doplnit. Pokud vyhledání nebude úspěšné, tak vazbu nedoplní (nicméně záznam založí a neodmítne import). Kvůli provázanosti je nutné vyplňovat záznamy v přesně stanovené formě (přesný formát IČ, formát kódu položky rozpočtu, pořadové číslo veřejné zakázky). Přenos těchto vazeb na ostatní datové oblasti nelze obecně garantovat.

Import dat lze provádět opakovaně. (Vždy je však nutné vyčkat provedení předchozího importu. Úspěšné provedení importu indikují zobrazené doklady z importního souboru v IS KP14+ na dílčí soupisce dokladů). Systém vždy hledá v importovaném XML atribut <ID\_EXT>. Pokud byl již dříve (v dřívější dávce) importován <ID\_EXT> se stejnou hodnotou, bude záznam v IS KP14+ **přepsán**. **Veškerá dřívější data pro dané ID\_EXT budou smazána. Pokud je tedy nutné změnit pro konkrétní ID\_EXT např. pouze jednu hodnotu (např. částku), je nutné poslat všechny hodnoty pro daný doklad (tedy i ty, pro které není záměrem měnit hodnotu), event. hodnotu změnit ručně přímo v aplikaci IS KP14+.**

Pokud ještě nebylo <ID\_EXT> do IS KP14+ zasláno, založí se nový záznam na odpovídající dílčí soupisce dokladů.

### 3 Možnosti vytvoření importního XML

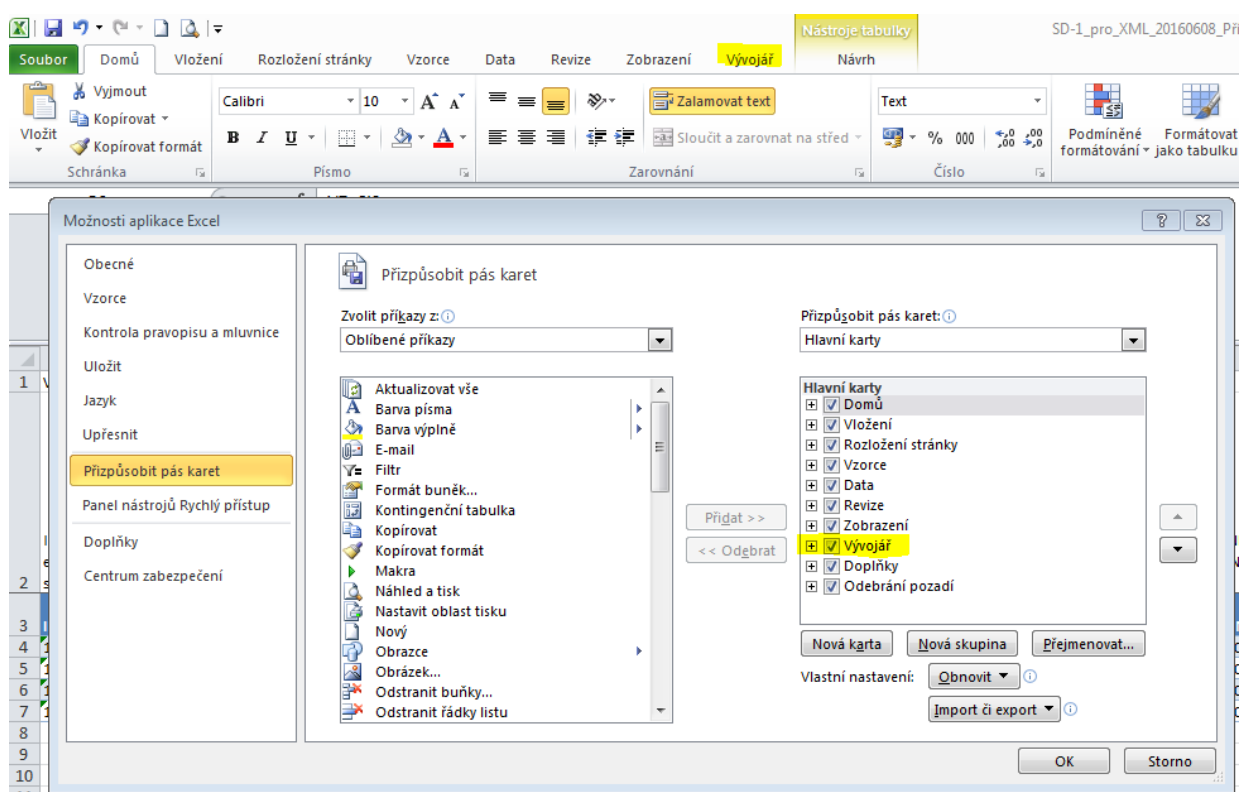
Importní XML soubor si může připravit jak uživatel bez znalosti tvorby XML (viz kapitola 3.1), nebo uživatel se znalostí tvorby XML (viz kapitola 3.2).

#### 3.1 Vytvoření XML pomocí předpřipraveného XLSX

Jednou z možností tvorby XML souborů je jejich export z programu Microsoft Excel.

Pro ilustraci postupu byl v dalších kapitolách použit kancelářský balík Microsoft Office 2010, s drobnými obměnami však lze postupovat stejně i v ostatních používaných verzích. Další podrobnosti obsahuje nápověda produktu Microsoft Excel.

Před započítím prací je nutné mít v Excelu zobrazenou kartu Vývojář (lze zapnout v nabídce Soubor – Možnosti – Přizpůsobit pás karet).



### 3.1.1 Zadání dat do XLSX

Uživatel si otevře relevantní předpřipravený soubor (příloha tohoto návodu) ve formátu vhodném pro následný export do XML:

- pro účely naplnění **SD-1** soubor *SD-1\_pro\_XML\_20171120\_K\_vypln.xlsx*,

|   | A  | B                              | C                            | D   | E                                    | F                            | G   | H                                     | I                                   | J                       | K                                     | L                                   | M   | N                | O   | P   | Q       | R   | S   | T  | U  |
|---|--|--------------------------------|------------------------------|---|--------------------------------------|------------------------------|---|---------------------------------------|-------------------------------------|-------------------------|---------------------------------------|-------------------------------------|---|------------------|---|---|---------|---|---|--|--|
| 1 | DATE*  | VAR2(64)*                      | VAR2(12)*                    | VAR2(10)  | VAR2(64)                             | VAR2(2000)                   | NUM(14,2)                                 | NUM(14,2)                             | VAR2(64)                            | DATE                    | DATE                                  | DATE                                | VAR2(15)  | VAR2(255)        | VAR2(64)  | VAR2(1)   | VAR2(1) | VAR2(1)   | VAR2(15)  | NUM(14,2)  | NUM(14,2)  |
|   | Datum pouze v buňce A4. Automaticky plněné. Sloupec nevyplňovat. |                                | Vložit hodnotu <b>Obecný</b> | Vyplnit IČ. Nutné dodržet formát IČ vč. případných "nul" na začátku IČ. | Vyplnit přesný kód položky rozpočtu. |                              |   |                                       |                                     |                         |                                       |                                     | Vyplnit IČ. Nutné dodržet formát IČ vč. případných "nul" na začátku IČ. |                  |   | Vyplnit hodnotu <b>A</b> (ano) nebo <b>N</b> (ne) |         | (Pofadové) ČÍSLO VYBĚROVÉHO ŘÍZENÍ dle MS2014+ KE KTERÉMU SE DOKLAD VZTAHUJE (umsdvz) | Vyplnit hodnotu <b>A</b> (ano) nebo <b>N</b> (ne) | Vyplnit hodnotu <b>Investice</b> nebo <b>Neinvestice</b>   |  |
| 2 | Datum pro hlavičku. Aktuální datum.                              | ID dokladu z externího systému | Typ dokladu                  | ZKRÁCENÝ NÁZEV SUBJEKTU (PŘÍJEMCE/PARTNERA)                             | POLOŽKA V ROZPOČTU PROJEKTU          | POPIS PŘÍJMU n. POPIS VÝDAJE | CELKOVÁ ČÁSTKA BEZ DPH UVEDENÁ NA DOKLADU | CELKOVÁ ČÁSTKA DPH UVEDENÁ NA DOKLADU | ČÍSLO ÚČETNÍHO DOKLADU V ÚČETNICTVÍ | DATUM VYSTAVENÍ DOKLADU | DATUM USKUTEČNĚNÍ ZDANITELNÉHO PLNĚNÍ | DATUM ÚHRADY VÝDAJE n. DATUM PŘÍJMU | IČO DODAVATELE  | NÁZEV DODAVATELE | ČÍSLO SMLOUVY/OBJEDNÁVKY, KE KTERÉMU SE DOKLAD VZTAHUJE | NERELEVANTNÍ                                      |         |   | INVESTICE/NEINVESTICE                             | ČÁSTKA BEZ DPH PŘÍPADAJÍCÍ NA PROKAZOVANÉ ZPŮSOBILÉ VÝDAJE | ČÁSTKA DPH PŘÍPADAJÍCÍ NA PROKAZOVANÉ ZPŮSOBILÉ VÝDAJE |
| 3 | DATE   | ID_EXT                         | TYPDOKLAD                    | IC  | POLOZKA                              | POPIS                        | CASTKADOKL BEZ DPH                        | CASTKADOKL DPH                        | KOD                                 | DATUMVYSTAVENI          | DATUMPLNENI                           | DATUMUHRADY                         | DODAVATELIC   | DODAVATELNAZEV   | SMLOUVACISLO  | SMLOUVAFRE  | VZ_CIS  | VZNERELEVANTNI  | INVESTICE   | VYDAJEPROKAZOVANE  | VYDAJEPROKAZOVANE                                      |
| 4 | 22.11.17   | 10001                          |                              | Obecný  |                                      |                              |   |                                       |                                     |                         |                                       |                                     |   |                  |   |   |         |   |   |  |  |
| 5 |  |                                |                              |   |                                      |                              |   |                                       |                                     |                         |                                       |                                     |   |                  |   |   |         |   |   |  |  |

- pro účely naplnění **SD-2** soubor *SD-2\_pro\_XML\_20171120\_K\_vypln.xlsx*,

|   | A   | B                              | C                           | D   | E   | F          | G                                   | H   | I                                       | J                | K   | L  | M  | N                                     | O                                     | P  | Q                                       |
|---|---|--------------------------------|-----------------------------|---|---|------------|-------------------------------------|---|---|------------------|---|--|--|---------------------------------------|---------------------------------------|--|---|
| 1 | DATE*   | VAR2(64)*                      | VAR2(12)*                   | VAR2(10)  | VAR2(64)  | VAR2(2000) | DATE                                | DATE  | VAR2(255)                               | VAR2(255)        | VAR2(8)   | NUM(14,2)                                | NUM(15,3)  | NUM(15,3)                             | NUM(14,2)                             | NUM(14,2)  | NUM(14,2)                               |
|   | Datum pouze v buňce A4. Automaticky plněné. Sloupec         |                                | Vyplnit hodnotu <b>Mzdy</b> | Vyplnit IČ. Nutné dodržet formát IČ vč. případných "nul" na začátku IČ. | Vyplnit přesný kód položky rozpočtu. Pozor na mezery a prázdné znaky! |            |                                     | IDENTIFIKACE KALENDAŘNÍHO ROKU A MĚSÍCE, K NĚMUŽ SE VZTAHUJÍ OSOBNÍ NÁKLADY | Zadat např. "březen 2016" či "03.2016". |                  | Vyplnit hodnotu <b>Smlouva</b> nebo <b>DPC</b> nebo <b>DPPDo</b> nebo <b>DPPNad</b> |  | FOND PRACOVNÍ DOBY PRACOVNÍKA U ZAMĚSTNAVATELE V DANÉM MĚSÍCI V HODINÁCH | POČET ODPRACOVANÝCH HODIN NA PROJEKTU | JINÉ VÝDAJE (ODVÁDÍ SE Z NICH ODVODY) | POJIŠTĚNÍ NA SOCIÁLNÍ A ZDRAVOTNÍ ZAMĚSTNAVATELE (NEODVÁDÍ SE Z NICH ODVODY) | JINÉ VÝDAJE (NEODVÁDÍ SE Z NICH ODVODY) |
| 2 | Datum pro hlavičku. Aktuální datum. Zadávejte pouze jednou! | ID dokladu z externího systému | Typ soupisky                | ZKRÁCENÝ NÁZEV SUBJEKTU (PŘÍJEMCE/PARTNERA)                             | POLOŽKA V ROZPOČTU PROJEKTU   | POPIS      | DATUM ÚHRADY VÝDAJE n. DATUM PŘÍJMU | DATUM ÚHRADY VÝDAJE n. DATUM PŘÍJMU   | PŘÍJMENÍ PRACOVNÍKA                     | JMÉNO PRACOVNÍKA | DRUH PRACOVNĚ PRÁVNÍHO VZTAHU   | ZÚČTOVANÁ HRUBÁ MZDA/PLAT V DANÉM MĚSÍCI | ZAMĚSTNAVATELE V DANÉM MĚSÍCI V HODINÁCH                                 | POČET ODPRACOVANÝCH HODIN NA PROJEKTU | JINÉ VÝDAJE (ODVÁDÍ SE Z NICH ODVODY) | POJIŠTĚNÍ NA SOCIÁLNÍ A ZDRAVOTNÍ ZAMĚSTNAVATELE (NEODVÁDÍ SE Z NICH ODVODY) | JINÉ VÝDAJE (NEODVÁDÍ SE Z NICH ODVODY) |
| 3 | DATE  | ID_EXT                         | TYPDOKLAD                   | IC  | POLOZKA   | POPIS      | DATUMUHRADY                         | DATUMUHRADY   | PRIJMENI                                | JMENO            | DRUHPRACVZT   | FONDPRACDO                               | POCETHODIN   | JINEVYDAJES                           | POJISTNE                              | JINEVYDAJEBEZODV   |   |
| 4 | 22.11.17  | 20001                          |                             | Mzdy  |   |            |                                     |   |   |                  | AHU   | MZDA                                     | BY   | NAPRJ                                 | ODVODY                                | ODU  |   |
| 5 |   |                                |                             |   |   |            |                                     |   |   |                  |   |  |  |                                       |                                       |  |   |

- pro účely naplnění **SD-3** soubor *SD-3\_pro\_XML\_20171120\_K\_vypln.xlsx*,

|   | A  | B                                  | C                               | D   | E                                    | F                                   | G   | H                   | I                | J                   | K   | L                             | M                             |
|---|--|------------------------------------|---------------------------------|---|--------------------------------------|-------------------------------------|---|---------------------|------------------|---------------------|---|-------------------------------|-------------------------------|
| 1 | DATE*  | VAR2(12)*                          | VAR2(12)*                       | VAR2(10)  | VAR2(64)                             | VAR2(2000)                          | NUM(14,2)   | VAR2(255)           | VAR2(255)        | VAR2(16)            | VAR2(512)   | DATE                          | DATE                          |
|   | Datum pouze v buňce A4. Automaticky plněné. Sloupec nevyplňovat. | NOVINKY: - Ověření ve sloupci C,J. | Vyplnit hodnotu <b>Cestovne</b> | Vyplnit IČ. Nutné dodržet formát IČ vč. případných "nul" na začátku IČ. | Vyplnit přesný kód položky rozpočtu. |                                     |   |                     |                  |                     | Vyplnit hodnotu <b>Tuzemska</b> nebo <b>Zahranicni</b> nebo <b>ZahranicniExpert</b> |                               |                               |
|   | Datum pro hlavičku.<br>Aktuální datum.                           | ID dokladu z externího systému     | Typ soupisky                    | ZKRÁCENÝ NÁZEV SUBJEKTU (PŘÍJEMCE/PARTNERA)                             | POLOŽKA V ROZPOČTU PROJektu          | ČÍSLO ÚČETNÍHO DOKladu V ÚČETNICTVÍ | PROKAZOVANÉ ZPŮSOBILÉ VÝDAJE NA PRACOVNÍ CESTU n. VYKÁZANÉ PŘÍJMY | PŘÍJMENÍ PRACOVNÍKA | JMÉNO PRACOVNÍKA | DRUH PRACOVNÍ CESTY | ÚČEL PRACOVNÍ CESTY   | DATUM ZAHÁJENÍ PRACOVNÍ CESTY | DATUM UKONČENÍ PRACOVNÍ CESTY |
| 2 | DATE   | ID_EXT                             | TYPDOKLADU                      | IC  | POLOZKA                              | KOD                                 | Z   | PRIJMENI            | JMENO            | PCDRUH              | PCUCEL  | AJENI                         | NCENI                         |
| 3 | 22.11.17   | 300001                             | Cestovne                        |   |                                      |                                     |   |                     |                  |                     |   |                               |                               |
| 4 |  |                                    |                                 |   |                                      |                                     |   |                     |                  |                     |   |                               |                               |

- pro účely naplnění **Soupiska příjmů** soubor *SD-Prijmy\_pro\_XML\_20170113\_K\_vypln.xlsx*.

|   | A  | B                               | C                             | D   | E                            | F                                   | G                                   | H   |
|---|--|---------------------------------|-------------------------------|---|------------------------------|-------------------------------------|-------------------------------------|---|
| 1 | DATE*  | VAR2(12)*                       | VAR2(12)*                     | VAR2(10)  | VAR2(64)                     | VAR2(2000)                          | DATE                                | NUM(14,2)   |
|   | Datum pouze v buňce A4. Automaticky plněné. Sloupec nevyplňovat. | Novinky - Ověření ve sloupci C. | Vyplnit hodnotu <b>Prijmy</b> | Vyplnit IČ. Nutné dodržet formát IČ vč. případných "nul" na začátku IČ. |                              |                                     |                                     | PROKAZOVANÉ ZPŮSOBILÉ VÝDAJE NA PRACOVNÍ CESTU n. VYKÁZANÉ PŘÍJMY |
|   | Datum pro hlavičku.<br>Aktuální datum.                           | ID dokladu z externího systému  | Typ soupisky                  | ZKRÁCENÝ NÁZEV SUBJEKTU (PŘÍJEMCE/PARTNERA)                             | POPIS PŘÍJMU n. POPIS VÝDAJE | ČÍSLO ÚČETNÍHO DOKladu V ÚČETNICTVÍ | DATUM ÚHRADY VÝDAJE n. DATUM PŘÍJMU |   |
| 2 | DATE   | ID_EXT                          | TYPDOKLADU                    | IC  | POPIS                        | KOD                                 | DATUMUHRA                           | VYDAJEPROK  |
| 3 | 22.11.17   | P001                            | Prijmy                        |   |                              |                                     |                                     |   |
| 4 |  |                                 |                               |   |                              |                                     |                                     |   |
| 5 |  |                                 |                               |   |                              |                                     |                                     |   |

## Vzorové příklady vyplnění XLSX

Pro názornost si lze prohlédnout (případně využít) předpřipravený XLSX se vzorovými daty (příloha tohoto návodu):

- ukázka naplnění SD-1 soubor *SD-1\_pro\_XML\_20171120\_Příklad.xlsx*,
- ukázka naplnění SD-2 soubor *SD-2\_pro\_XML\_20171120\_Příklad.xlsx*,
- ukázka naplnění SD-3 soubor *SD-3\_pro\_XML\_20171120\_Příklad.xlsx*,
- ukázka naplnění Soupiska příjmů soubor *SD-Prijmy\_pro\_XML\_20171120\_Příklad.xlsx*.

Uživatel zadává data vždy od buňky „B4“ a to:

- buď ručním plněním,
- nebo kopírováním z jiného umístění (předpokladem je, že má potřebná data v jiném souboru a ve správném formátu).<sup>1</sup>

Vždy je však nutné zajistit, aby buňky ve sloupci „B“ byly plněny postupně (tedy B4, B5, B6, B7, B8 ...). Buňky nesmí být vyplňovány nespojitě (tedy např. B4, B6, B7, B5, B8 ...). Při správném vyplnění buněk ve sloupci „B“ se daný řádek podbarví (střídavě tmavě a světle). Názorně viz následující obrázky.

### SPRÁVNĚ (střídavé podbarvení)

|   | A   | B                              | C           | D  | E                               |
|---|---|--------------------------------|-------------|--|---------------------------------|
| 1 | DATE*   | VAR2(64)*                      | VAR2(12)*   | VAR2(10)   | VAR2(64)                        |
|   | MPSV:<br>Datum pouze v buňce A4. Automaticky plněné. Sloupec nevyplňovat. |                                |             | MPSV:<br>Vyplnit IČ. Nutné dodržet formát IČ vč. případných "nul" na začátku IČ. | MPSV:<br>Vyplnit kód pol rozpoč |
|   | Datum pro hlavičku. Aktuální datum.                                       | ID dokladu z externího systému | Typ dokladu | ZKRÁCENÝ NÁZEV SUBJEKTU (PŘÍJEMCE/PARTNERA)                                      | POLOŽKA ROZPOČ PROJEKT          |
| 3 | DATE  | ID_EXT                         | TYPDOKLADU  | IC   | POLOZKA                         |
| 4 | 13.01.17  | 10001                          | Obecny      |  |                                 |
| 5 |   | 10002                          |             |  |                                 |
| 6 |   | 10003                          |             |  |                                 |
| 7 |   | 10004                          |             |  |                                 |
| 8 |   | 10005                          |             |  |                                 |

### ŠPATNĚ (nepodbarvené řádky)

|   | A   | B                              | C           | D  | E                            |
|---|---|--------------------------------|-------------|--|------------------------------|
| 1 | DATE*   | VAR2(64)*                      | VAR2(12)*   | VAR2(10)   | VAR2(64)                     |
|   | MPSV:<br>Datum pouze v buňce A4. Automaticky plněné. Sloupec nevyplňovat. |                                |             | MPSV:<br>Vyplnit IČ. Nutné dodržet formát IČ vč. případných "nul" na začátku IČ. | MPSV:<br>Vyplnit kód p rozpo |
|   | Datum pro hlavičku. Aktuální datum.                                       | ID dokladu z externího systému | Typ dokladu | ZKRÁCENÝ NÁZEV SUBJEKTU (PŘÍJEMCE/PARTNERA)                                      | POLOŽKA ROZPOČ PROJEKT       |
| 3 | DATE  | ID_EXT                         | TYPDOKLADU  | IC   | POLOZKA                      |
| 4 | 13.01.17  | 10001                          | Obecny      |  |                              |
| 5 |   | 10002                          |             |  |                              |
| 6 |   |                                |             |  |                              |
| 7 |   | 10003                          |             |  |                              |
| 8 |   | 10004                          |             |  |                              |
| 9 |   |                                |             |  |                              |

<sup>1</sup> Při kopírování není v excelu funkční validace na hodnoty vybírané z číselníku.



### Vysvětlení řádků v souboru:

- 1. řádek: požadavky na formát dat pro XML (viz též kapitola 3.2.2),<sup>2</sup>
- 2. řádek: názvy polí zobrazované v IS KP14+ na dílčích soupiskách dokladů (vyjma sloupců A, B a C),
- 3. řádek: technický název pro XML (viz též kapitola 3.2.2).
- 4. a další řádky: určeny pro uživatelské zadání dat.

### Vysvětlení některých sloupců v souboru:<sup>3</sup>

- Sloupec A (DATE): Pomocný sloupec, který uživatel needituje. Automaticky se v buňce A4 plní aktuální datum. Hodnota nezbytná pro korektně generovaný XML soubor.
- Sloupec B (ID\_EXT): uživatel musí vyplnit jedinečnou hodnotu pro konkrétní doklad.<sup>4</sup> Žádný jiný řádek nesmí mít stejné ID\_EXT.
- Sloupec C (TYPDOKLADU) musí uživatel vyplnit hodnotu:
  - **Obecny** pro doklad spadající pod SD-1 Účetní/daňové doklady,
  - **Mzdy** pro doklad spadající pod SD-2 Lidské zdroje,
  - **Cestovne** pro doklad spadající pod SD-3 Cestovní náhrady,
  - **Prijmy** pro doklad spadající pod Soupisku příjmů.

### Časté chyby způsobující nemožnost následného importu či neprovedení kompletního importu:

- Kód položky rozpočtu projektu musí být vyplněn přesně, jak je veden v systému (např. nesmí být uvedena tečka na konci kódů - chybně 1.1.6.2., správně 1.1.6.2),
- Veškeré hodnoty s částkami musí být zaokrouhleny na dvě desetinná místa. Je nutné si dát pozor na skrytá (resp. nezobrazená) desetinná místa. Nestačí pouze skrýt (tj. nezobrazit) desetinná místa.

| PÍSMO          |           |               |        |
|----------------|-----------|---------------|--------|
| f <sub>x</sub> | 268,05458 |               |        |
| N              | O         | P             | Q      |
| N              | N         | NUM(14,2)     |        |
| N              | O         | JINEVYDAJEBEZ |        |
|                |           | ODVODU        |        |
| #              | #         |               | 268,05 |

(chybně: , správně:

| PÍSMO          |        |               |        |
|----------------|--------|---------------|--------|
| f <sub>x</sub> | 268,05 |               |        |
| N              | O      | P             | Q      |
| N              | N      | NUM(14,2)     |        |
| N              | O      | JINEVYDAJEBEZ |        |
|                |        | ODVODU        |        |
| #              | #      |               | 268,05 |

- Pokud je vyžadováno vyplnění z nabídky hodnot, je nutné provést zápis přesně s dodržením malých/velkých písmen a mezer (např. chybně NEINVESTICE či neinvestice, správně Neinvestice).
- Pokud je pro textové pole předepsán maximální počet znaků, nesmí být zapsáno znaků více.

<sup>2</sup> VAR2(64) ... textové pole, v závorce uveden maximální počet znaků (např. 64),

NUM(14,2) ... číselné pole, v závorce uveden maximální počet míst (např. 14 pozic, max. 2 za desetinnou čárkou),

DATE ... datumové pole ve formátu dd.mm.rr (např. 01.03.2016),

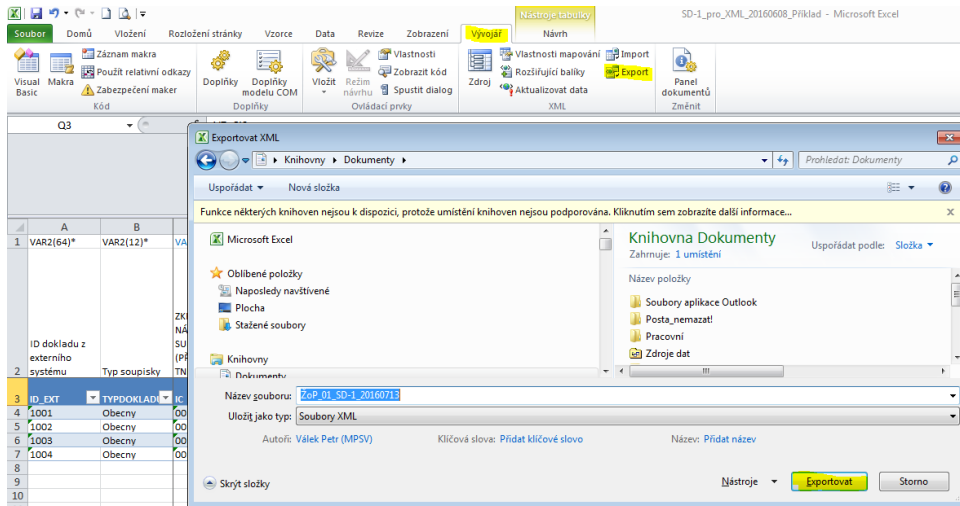
- \* ... povinné pole (pouze sloupce A a B).

<sup>3</sup> Detailněji přímo v XLSX souboru.

<sup>4</sup> Problematika blíže viz kapitola 2.

## Export do XML souboru

Po vyplnění veškerých požadovaných dat<sup>5</sup> na listu (vzorové příklady viz výše), je možné provést export dílčí soupisky do XML souboru. Uživatel vstoupí na kartu VÝVOJÁŘ<sup>6</sup> a stiskne tlačítko EXPORT. Excel otevře okno s volbou pro uložení souboru. Uživatel si vybere požadovaný adresář pro uložení, pojmenuje vhodně soubor (pro snadnou budoucí identifikaci) a stiskne tlačítko EXPORTOVAT. XML soubor uživatel následně nalezne ve zvoleném adresáři (vzorové příklady XML souborů viz kapitola 6).



<sup>5</sup> Pro úspěšný export dat z XLSX do XML a následný import XML do IS KP14+ jsou povinné pouze sloupce A, B a C. Nicméně je v zájmu uživatele vyplnit maximum hodnot, aby si minimalizoval nutnost ručního plnění dat v IS KP14+.

<sup>6</sup> Pokud se karta nezobrazuje, uživatel provede její zaktivnění dle postupu v kapitole 3.1.

**Před exportem excelu do XML souboru se ujistěte, že v excelu nejsou žádné chyby v označení a nepřebývají prázdné řádky.**

**ŠPATNĚ** (podbarvená oblast nekončí posledním záznamem, nesprávně vyplněný název položky rozpočtu – tečka na konci navíc)

| 1  | A                                   | B                              | C            | D   | E            | F                      | G   | H                   | I                | J                    | K  | L                  | M                       | N                                     | O   | P                                       |  |
|----|-------------------------------------|--------------------------------|--------------|---|--------------|------------------------|---|---------------------|------------------|----------------------|--|--------------------|-------------------------|---------------------------------------|---|---|--|
|    | DATE*                               | VAR2(64)*                      | VAR2(12)*    | VAR2(10)  | VAR2(64)     | DATE                   | DATE  | VAR2(255)           | VAR2(255)        | VAR2(8)              | NUM(14,2)                                | NUM(15,3)          | NUM(15,3)               | NUM(14,2)                             | NUM(14,2)   | NUM(14,2)                               |  |
|    | Datum pro hlavičku. Aktuální datum. | ID dokladu z externího systému | Typ soupisky | Vyplnit IČ. Nutné dodržet formát IČ vč. případných "nul" na začátku IČ. |              | DATUM ÚHRADY VÝDAJE n. | IDENTIFIKACE KALENDÁRNÍHO ROKU A MĚSÍCE, K NĚMUŽ SE VZTAHUJÍ OSOBNÍ NÁKLADY | PŘÍJMENÍ PRACOVNÍKA | JMÉNO PRACOVNÍKA | DRUH PRÁVNÍHO VZTAHU | ZÚČTOVANÁ HRUBÁ MZDA/PLAT V DANĚM MĚSÍCI | FOND PRACOVNÍ DOBY | POČET HODIN NA PROJEKTU | JINÉ VÝDAJE (ODVÁDÍ SE Z NICH ODVODY) | POJIŠTNÉ NA SOCIÁLNÍ A ZDRAVOTNÍ POJIŠTĚNÍ ZAMĚSTNAVATELE | JINÉ VÝDAJE (NEODVÁDÍ SE Z NICH ODVODY) |  |
| 2  | DATE                                | ID_EXT                         | TYPDOKLADU   | IC  | POLOZKA      | DATUMUHRA              | DATUMMLZ  | PRIMEJENI           | JMENO            | HU                   | MZDA                                     | FONDPRACDOB        | POCETHODINNA            | JINEVYDAJESOD                         | POJISTNE  | JINEVYDAJEBESOD                         |  |
| 3  |                                     |                                |              |   |              |                        |   |                     |                  |                      |  |                    |                         |                                       |   |   |  |
| 40 | 8011                                | Mzdy                           |              | 00296651  | 1.1.1.2.2.1. | 16.01.17               | 12.2016   | Novák               | Josef            | DPC                  | 2 012,00                                 | 11,500             | 11,500                  | 0,00                                  | 0,00  | 0,00                                    |  |
| 41 | 8012                                | Mzdy                           |              | 00296651  | 1.1.1.2.2.2. | 16.01.17               | 12.2016   | Dvořáková           | Šárka            | DPC                  | 765,00                                   | 3,500              | 3,500                   | 0,00                                  | 0,00  | 0,00                                    |  |
| 42 | 8013                                | Mzdy                           |              | 00296651  | 1.1.1.2.2.1. | 16.01.17               | 12.2016   | Malíková            | Lenka            | DPC                  | 875,00                                   | 5,000              | 5,000                   | 0,00                                  | 0,00  | 0,00                                    |  |
| 43 | 8014                                | Mzdy                           |              | 00296651  | 1.1.1.2.2.2. | 16.01.17               | 12.2016   | Jánská              | Petra            | DPC                  | 875,00                                   | 4,000              | 4,000                   | 0,00                                  | 0,00  | 0,00                                    |  |

**SPRÁVNĚ** (podbarvená oblast končí posledním záznamem, přesný název položky rozpočtu)

| 1  | A                                   | B                              | C            | D   | E            | F                      | G   | H                   | I                | J                    | K  | L                  | M                       | N                                     | O   | P                                       |  |
|----|-------------------------------------|--------------------------------|--------------|---|--------------|------------------------|---|---------------------|------------------|----------------------|--|--------------------|-------------------------|---------------------------------------|---|---|--|
|    | DATE*                               | VAR2(64)*                      | VAR2(12)*    | VAR2(10)  | VAR2(64)     | DATE                   | DATE  | VAR2(255)           | VAR2(255)        | VAR2(8)              | NUM(14,2)                                | NUM(15,3)          | NUM(15,3)               | NUM(14,2)                             | NUM(14,2)   | NUM(14,2)                               |  |
|    | Datum pro hlavičku. Aktuální datum. | ID dokladu z externího systému | Typ soupisky | Vyplnit IČ. Nutné dodržet formát IČ vč. případných "nul" na začátku IČ. |              | DATUM ÚHRADY VÝDAJE n. | IDENTIFIKACE KALENDÁRNÍHO ROKU A MĚSÍCE, K NĚMUŽ SE VZTAHUJÍ OSOBNÍ NÁKLADY | PŘÍJMENÍ PRACOVNÍKA | JMÉNO PRACOVNÍKA | DRUH PRÁVNÍHO VZTAHU | ZÚČTOVANÁ HRUBÁ MZDA/PLAT V DANĚM MĚSÍCI | FOND PRACOVNÍ DOBY | POČET HODIN NA PROJEKTU | JINÉ VÝDAJE (ODVÁDÍ SE Z NICH ODVODY) | POJIŠTNÉ NA SOCIÁLNÍ A ZDRAVOTNÍ POJIŠTĚNÍ ZAMĚSTNAVATELE | JINÉ VÝDAJE (NEODVÁDÍ SE Z NICH ODVODY) |  |
| 2  | DATE                                | ID_EXT                         | TYPDOKLADU   | IC  | POLOZKA      | DATUMUHRA              | DATUMMLZ  | PRIMEJENI           | JMENO            | HU                   | MZDA                                     | FONDPRACDOB        | POCETHODINNA            | JINEVYDAJESOD                         | POJISTNE  | JINEVYDAJEBESOD                         |  |
| 3  |                                     |                                |              |   |              |                        |   |                     |                  |                      |  |                    |                         |                                       |   |   |  |
| 40 | 8011                                | Mzdy                           |              | 00296651  | 1.1.1.2.2.1. | 16.01.17               | 12.2016   | Novák               | Josef            | DPC                  | 2 012,00                                 | 11,500             | 11,500                  | 0,00                                  | 0,00  | 0,00                                    |  |
| 41 | 8012                                | Mzdy                           |              | 00296651  | 1.1.1.2.2.2. | 16.01.17               | 12.2016   | Dvořáková           | Šárka            | DPC                  | 765,00                                   | 3,500              | 3,500                   | 0,00                                  | 0,00  | 0,00                                    |  |
| 42 | 8013                                | Mzdy                           |              | 00296651  | 1.1.1.2.2.1. | 16.01.17               | 12.2016   | Malíková            | Lenka            | DPC                  | 875,00                                   | 5,000              | 5,000                   | 0,00                                  | 0,00  | 0,00                                    |  |
| 43 | 8014                                | Mzdy                           |              | 00296651  | 1.1.1.2.2.2. | 16.01.17               | 12.2016   | Jánská              | Petra            | DPC                  | 875,00                                   | 4,000              | 4,000                   | 0,00                                  | 0,00  | 0,00                                    |  |

Pro každou dílčí soupisku (pokud jich bude uživatel importovat více) je nutné opakovat postup v této kapitole. Tedy pokud uživatel plánuje import všech čtyř dílčích soupisek (SD-1, SD-2, SD-3, Soupiska příjmů), musí postup provést čtyřikrát.

Po úspěšném exportu soupisky do XML souboru následuje import tohoto souboru do IS KP14+, což je popsáno v kapitole 4).

## 3.2 Vytvoření XML vybranými nástroji uživatele

Uživatel si může importní soubor ve formátu XML připravit i jiným způsobem, než uvedeným v kapitole 3.1. Definice datového obsahu je popsána v kapitole 3.2.2.

### 3.2.1 Schéma pro validace

[http://ms14xsd.mssf.cz/ImportXML/SoupiskaDoklad/v\\_x.x/MS14-SoupiskaDoklad\\_Import.xsd](http://ms14xsd.mssf.cz/ImportXML/SoupiskaDoklad/v_x.x/MS14-SoupiskaDoklad_Import.xsd)

kde „x“-ka nahrazují číselný kód příslušné verze schématu.

Příklad aktuální šablony: [https://ms14xsd.mssf.cz/ImportXML/SoupiskaDoklad/v\\_1.3/MS14-SoupiskaDoklad\\_Import.xsd](https://ms14xsd.mssf.cz/ImportXML/SoupiskaDoklad/v_1.3/MS14-SoupiskaDoklad_Import.xsd).

### 3.2.2 Definice datového obsahu

Legenda:

První sloupec datového bloku – název elementu v souboru XML

Druhý sloupec datového bloku – slovní popis atributu (zpravidla viditelný v IS KP14+)

Třetí sloupec datového bloku – datový typ

- VAR2 – formát - textové pole
- NUM – formát - číselné pole
- DATE – formát - datum XS:DATETIME; YYYY-MM-DDThh:mm:ss
- \* – označení - povinný atribut

Modré podbarvení značí provázanost na další datovou oblast aplikace IS KP14+ (viz kap. 2).

**Kořenovým záznamem je <SoupiskaDoklad> Soupiska dokladů.**

Následují atributy pod kořenovým záznamem.

Zeleně vždy uvedeno, pro kterou dílčí soupisku je daný atribut relevantní.

*Obecny/Mzdy/Cestovne/Prijmy*

<ID\_EXT><sup>7</sup> Primární klíč; unikátní identifikace záznamu dle příjemce VAR2(64)\*

*Obecny/Mzdy/Cestovne/Prijmy*

<TYPDOKLADU><sup>8</sup> Typ dokladu – výčet hodnot: VAR2(12)\*

„Prijmy“ - pro Soupisku příjmů

„Obecny“ - pro Účetní/daňové doklady

„Mzdy“ - pro Lidské zdroje

„Cestovne“ - pro Cestovní náhrady

*Obecny/Mzdy/Cestovne/Prijmy*

<IC> IČ subjektu projektu (příjemce/partnera) VAR2(10)

*Obecny/Mzdy/Cestovne*

<POLOZKA> Kód položky kapitoly rozpočtu projektu dle IS KP14+ VAR2(64)

*Obecny/Prijmy*

<POPIS> Popis výdaje/příjmu VAR2(2000)

<sup>7</sup> Aktuálně se nezobrazuje na obrazovce v IS KP14+, nicméně v budoucnu to předpokládáme.

<sup>8</sup> Dle hodnoty pro TYPDOKLADU jsou relevantní další atributy (viz vždy zeleně nad atributem).

|  |   |           |
|--|---|-----------|
| <i>Obecny</i><br><CASTKADOKLBEZDPH>          | Celková částka bez DPH uvedená na dokladu                               | NUM(14,2) |
| <i>Obecny</i><br><CASTKADOKLDPH>             | Celková částka DPH uvedená na dokladu                                   | NUM(14,2) |
| <i>Obecny/Cestovne/Prijmy</i><br><KOD>       | Číslo účetního dokladu v účetnictví                                     | VAR2(64)  |
| <i>Obecny</i><br><DATUMVYSTAVENI>            | Datum vystavení dokladu   | DATE      |
| <i>Obecny</i><br><DATUMPLNENI>               | Datum uskutečnění zdanitelného plnění                                   | DATE      |
| <i>Obecny/Mzdy/Prijmy</i><br><DATUMUHRADY>   | Datum úhrady výdaje/ datum příjmu                                       | DATE      |
| <i>Obecny</i><br><DODAVATELICO>              | IČ dodavatele   | VAR2(15)  |
| <i>Obecny</i><br><DODAVATELNAZEV>            | Název dodavatele  | VAR2(255) |
| <i>Obecny</i><br><SMLOUVACISLO>              | Číslo smlouvy/objednávky, ke které se doklad vztahuje<br>VAR2(64)       |           |
| <i>Obecny</i><br><SMLOUVANEREL>              | V případě, že neexistuje smlouva s dodavatelem vyplnit „A“<br>VAR2(1)   |           |
| <i>Obecny</i><br><VZ_CIS><br>doklad vztahuje | Pořadové číslo veřejné zakázky dle IS KP14+, ke kterému se<br>VAR2(30)  |           |
| <i>Obecny</i><br><VZNERELEVANTNI>            | V případě, že neexistuje výběrové řízení, vyplnit „A“<br>VAR2(1)        |           |
| <i>Obecny</i><br><INVESTICE>                 | Výběr z hodnot: „Investice“ / „Neinvestice“                             | VAR2(15)  |
| <i>Obecny</i><br><VYDAJEPROKAZBEZDPH>        | Částka bez DPH připadající na Prokazované způsobilé výdaje<br>NUM(14,2) |           |

### Obecný

<VYDAJEPROKAZDPH> Částka DPH připadající na Prokazované způsobilé výdaje  
NUM(14,2)

### Cestovne/Prijmy

<VYDAJEPROKAZ> Prokazované způsobilé výdaje na pracovní cestu (pro  
<TYPDOKLADU> =“Cestovne“)/Vykázané příjmy (pro  
<TYPDOKLADU>=“Prijmy“);  
NUM(14,2)

### Mzdy

<DATUMLZ> Identifikace kalendářního roku a měsíce, k němuž se osobní  
náklady vztahují  
DATE

### Mzdy/Cestovne

<PRIJMENI> Příjmení pracovníka  
VAR2(255)

### Mzdy/Cestovne

<JMENO> Jméno pracovníka  
VAR2(255)

### Mzdy

<DRUHPRACVZTAHU> Druh pracovně právního vztahu – výběr z hodnot: VAR2(8)  
„Smlouva“ – pro Pracovní smlouva  
„DPC“ – pro Dohoda o pracovní činnosti  
„DPPDo“ – pro Dohoda o provedení práce do 10 tis. Kč vč. měsíčně  
„DPPNad“ – pro Dohoda o provedení práce nad 10 tis. Kč měsíčně

### Mzdy

<MZDA> Zúčtovaná hrubá mzda/plat v daném měsíci  
NUM(14,2)

### Mzdy

<FONDPRACDOBY> Fond pracovní doby pracovníka u zaměstnavatele v daném  
měsíci v hodinách  
NUM(15,3)

### Mzdy

<POCETHODINNAPRJ> Počet odpracovaných hodin na projektu  
NUM(15,3)

### Mzdy

<JINEVYDAJESODVODY> Jiné výdaje (odvádí se z nich odvody)  
NUM(14,2)<sup>9</sup>

### Mzdy

<POJISTNE> Pojistné na sociální a zdravotní pojištění zaměstnavatele  
NUM(14,2)

### Mzdy

<JINEVYDAJEBEZODVODU> Jiné výdaje (neodvádí se z nich odvody na sociální a zdravotní  
pojištění)  
NUM(14,2)<sup>10</sup>

<sup>9</sup> Možné zadat i záporné číslo.

<sup>10</sup> Možné zadat i záporné číslo.

|   |                                       |           |
|---|---------------------------------------|-----------|
| <i>Cestovne</i><br><PCUCEL>   | Účel pracovní cesty                   | VAR2(512) |
| <i>Cestovne</i><br><PCDATUMKONCENI>   | Datum ukončení pracovní cesty         | DATE      |
| <i>Cestovne</i><br><PCDRUH><br>„Tuzemska“ – pro Tuzemská<br>„Zahranicni“ – pro Zahraniční<br>„ZahranicniExpert“ – pro Zahraniční expert | Druh pracovní cesty – výběr z hodnot: | VAR2(16)  |
| <i>Cestovne</i><br><PCDATUMZAHAJENI>  | Datum zahájení pracovní cesty         | DATE      |

## 4 Import předpřipraveného XML souboru

Import předpřipraveného souboru (příprava souboru je popsána v kapitole 3) ve formátu XML se provádí v IS KP14+, na žádosti o platbu, záložce Souhrnná soupiska.

Před importem předpřipraveného souboru ve formátu XML je vždy nezbytné na záložce SOUHRNNÁ SOUPISKA vyplnit pole EVIDENČNÍ ČÍSLO/OZNAČENÍ SOUPISKY a stisknout tlačítko ULOŽIT.<sup>11</sup>

### 4.1 Připojení XML souboru

Uživatel vloží předpřipravený soubor stiskem tlačítka PŘIPOJIT.

Při prvním připojení XML souboru je pole IMPORTNÍ XML SOUBOR prázdné a po stisku tlačítka PŘIPOJIT se zobrazí správce souborů lokálního počítače. Uživatel vybere/vyhledá jím předpřipravený XML soubor<sup>12</sup>.

Při druhém a dalším připojení XML souboru se v poli IMPORTNÍ XML SOUBOR zobrazuje název souboru, který byl připojován v předchozím nahrávání. Uživatel tuto skutečnost ignoruje a stiskne tlačítko SOUBOR. Systém zobrazí dvě malá tlačítka OTEVŘÍT<sup>13</sup> a PŘIPOJIT. Uživatel stiskne malé tlačítko PŘIPOJIT. Systém zobrazí správce souborů lokálního počítače. Uživatel vybere/vyhledá jím předpřipravený XML soubor. Název souboru z předchozího importu bude přepsán nově připojeným souborem.

<sup>11</sup> Pole se vyplňuje pouze, pokud ještě není vyplněné.

<sup>12</sup> Postup přípravy XML je uveden v kapitole 3.

<sup>13</sup> Lze si zobrazit předchozí nahrané XML, jehož název se v poli zobrazuje.



Po dobu nahrávání se v poli „Importní XML soubor“ zobrazuje text „Probíhá nahrávání ...“



Import dokladů soupisky z XML

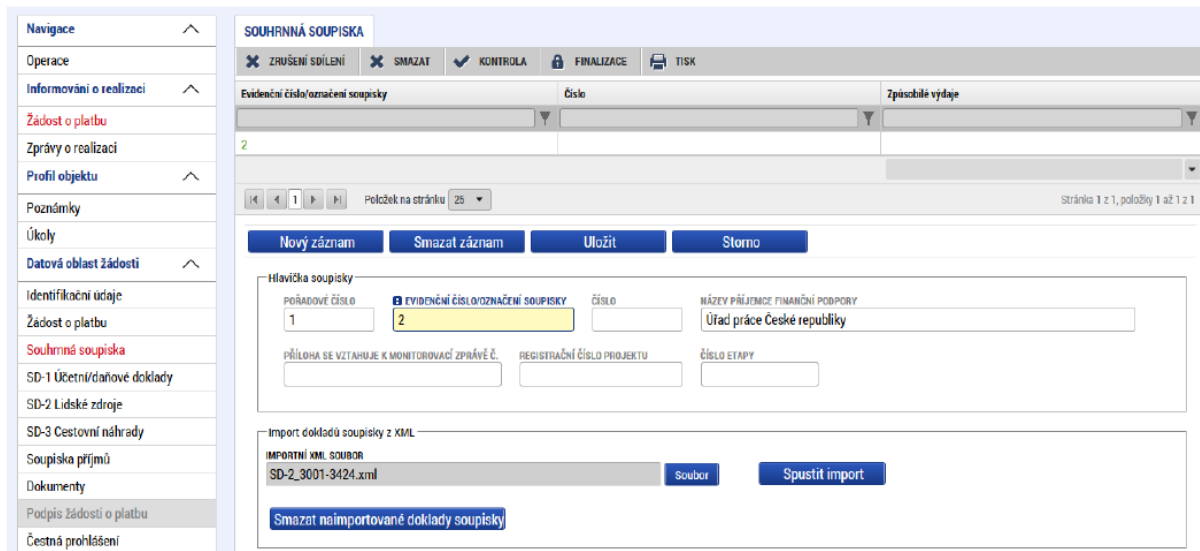
IMPORTNÍ XML SOUBOR

Probíhá nahrávání...

Soubor

Spustit import

Cca do minuty se v poli „Importní XML soubor“ zobrazí název nahraného souboru.



SOUHRNNÁ SOUPISKA

ZRUŠENÍ SDÍLENÍ SMAZAT KONTROLA FINALIZACE TISK

Evidenční číslo/označení soupisky Číslo Způsob výdaje

2

Polozek na stránku 25

Stránka 1 z 1, položky 1 až 1 z 1

Nový záznam Smazat záznam Uložit Storno

Hlavička soupisky

| POŘADOVÉ ČÍSLO | EVIDENČNÍ ČÍSLO/OZNAČENÍ SOUPISKY | ČÍSLO | NÁZEV PŘÍJEMCE FINANČNÍ PODPORY |
|----------------|-----------------------------------|-------|---------------------------------|
| 1              | 2                                 |       | Úřad práce České republiky      |

PŘÍLOHA SE VZTAHUJE K MONITOROVACÍ ZPRÁVĚ Č. REGISTRÁČNÍ ČÍSLO PROJEKTU ČÍSLO ETAPY

Import dokladů soupisky z XML

IMPORTNÍ XML SOUBOR

SD-2\_3001-3424.xml

Soubor

Spustit import

Smazat naimportované doklady soupisky

Samotným připojením souboru ještě nedochází k rozehrání dat z XML souboru do konkrétních polí dílčí soupisky dokladů. Je nutné provést postup dle kapitoly 4.2.

**PŘIPOJOVÁNÍ DALŠÍHO SOUBORU PROVÁDĚJTE AŽ TEHDY, KDYŽ MÁTE OVĚŘENO, ŽE DATA Z PŘEDCHOZÍHO IMPORTU JSOU JIŽ NAIMPORTOVÁNA<sup>14</sup> NA RELEVANTNÍ DÍLČÍ SOUPISKU!!!**

## 4.2 Import XML souboru

Po úspěšném připojení XML souboru (dle kapitoly 4.1) musí dát uživatel pokyn k rozehrání dat z XML souboru na dílčí soupisky dokladů pomocí tlačítka SPUSTIT IMPORT.



Import dokladů soupisky z XML

IMPORTNÍ XML SOUBOR

SD-2\_3001-3424.xml

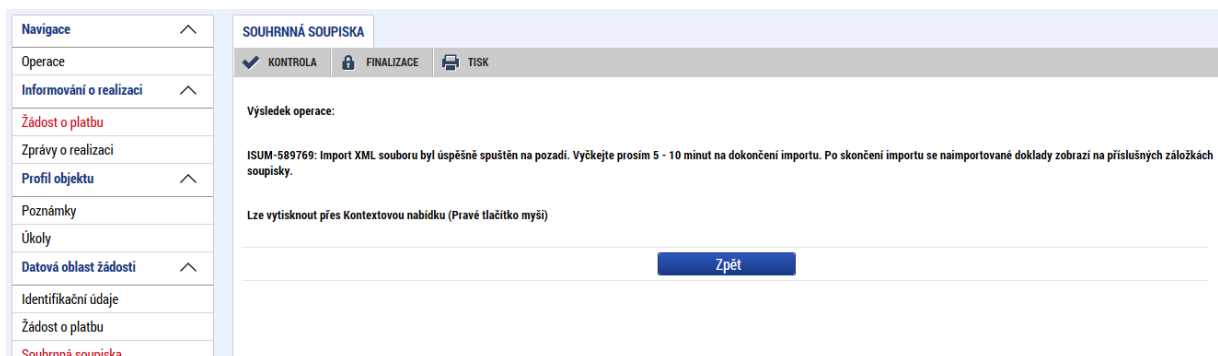
Soubor

Spustit import

Smazat naimportované doklady soupisky

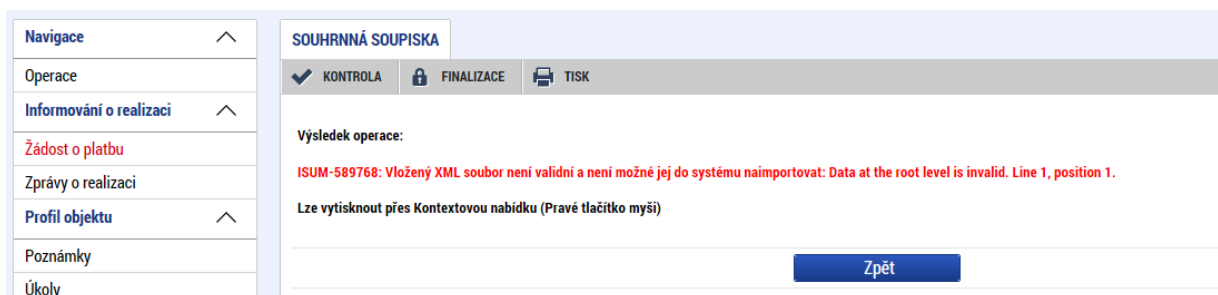
<sup>14</sup> Proces importu viz kapitola 4.2.

Po stisku tlačítka, a pokud je soubor validní (splňuje podmínky pro import), systém zobrazí informaci o spuštění importu.



Do cca 10 minut (v době většího zatížení systému však může být i 20 minut)<sup>15</sup> by se na relevantní dílčí soupisce měla objevit data z importovaného XML souboru.<sup>16</sup>

V případě, že soubor není validní (nesplňuje podmínky pro import), se zobrazí červené chybové hlášení.<sup>17</sup> Systém nedohrál žádná data. Uživatel musí provést úpravu XML souboru (dle kapitoly 3) a znovu provést připojení opraveného XML souboru (dle kapitoly 4.1) a import (dle kapitoly 4.2).



### 4.3 Fyzická kontrola dat a doplnění

Po importu každého XML souboru by měl uživatel provést vizuální kontrolu naimportovaných dat v IS KP14+ na relevantních dílčích soupiskách.

V případě, že z jakéhokoliv důvodu nejsou některá povinná pole naplněna, je nezbytné provést jejich ruční doplnění (event. provést úpravu importního XML souboru a provést opětovný import).

**Uživatel může i založit zcela nové záznamy. Tedy část záznamů může být importována a část založena ručně.**

<sup>15</sup> V budoucnu bude o provedeném importu uživatel informován depeší.

<sup>16</sup> Importovaná data se neobjeví, pokud uživatel „vstoupí“ na relevantní dílčí soupisce a zde setrvá (neprobíhá „živé“ zobrazování dat). Je nutné provést „obnovení obrazovky“, a to překliknutím na jinou záložku a opět se následně vrátit na relevantní dílčí soupisku.

<sup>17</sup> Text chybového hlášení může být odlišný. Vždy však je červený.

## 4.4 Zpětná kontrola souborů XML

Soubory XML, které, uživatel naimportoval,, může vidět a stáhnout v záložce Dokumenty. Pokud dojde ke smazání souborů pomocí tlačítka „Smazat naimportované doklady soupisky“, tak odkaz zmizí.

|                              |
|------------------------------|
| <b>Datová oblast žádosti</b> |
| Identifikační údaje          |
| Žádost o platbu              |
| Souhrnná soupiska            |
| SD-1 Účetní/daňové doklady   |
| SD-2 Lidské zdroje           |
| SD-3 Cestovní náhrady        |
| Soupiska příjmů              |
| Nezpůsobilé výdaje           |
| Podpis žádosti o platbu      |
| <b>Dokumenty</b>             |



**DOKUMENTY**

✕ SMAZAT ✓ KONTROLA 🔒 FINALIZACE 🖨️ TISK

**Dokumenty**

| Pořadí | Název dokumentu                              | Doložený soubor          | Příloha    |
|--------|--|--------------------------|------------|
|        |  | <input type="checkbox"/> |            |
| 1      | SD-2 -.xml importováno 23. 11. 2017 14:39:25 | ✓                        | SD-2 -.xml |
| 3      | sd3.xml importováno 27. 11. 2017 11:12:33    | ✓                        | sd3.xml    |

Export standardní

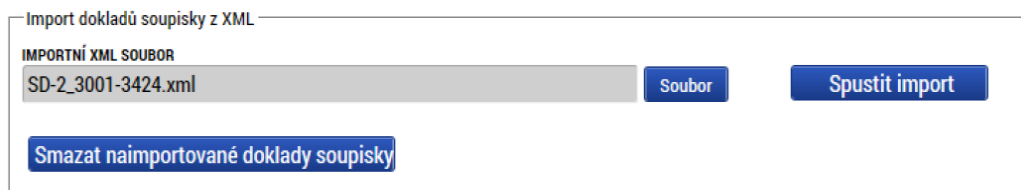
⏪ ⏩ 1 ⏪ ⏩ Položek na stránku 25 ▼

Nový záznam Smazat záznam Uložit Storno

Stáhnout dokumenty

## 5 Smazání naimportovaných záznamů

Pokud je nutné z jakéhokoli důvodu provést smazání dříve naimportovaných záznamů, vstoupí uživatel na záložku SOUHRNNÁ SOUPISKA a stiskne tlačítko SMAZAT NAIMPORTOVANÉ DOKLADY SOUPISKY. Tímto dojde ke smazání všech naimportovaných dokladů ze všech naimportovaných XML souborů (ručně vložené záznamy nebudou tímto úkonem smazány).



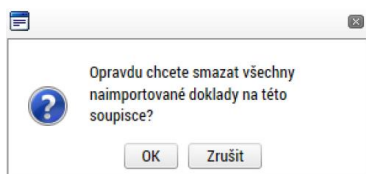
Import dokladů soupisky z XML

IMPORTNÍ XML SOUBOR

SD-2\_3001-3424.xml Soubor Spustit import

Smazat naimportované doklady soupisky

Systém vyzve uživatele k potvrzení záměru se smazáním naimportovaných záznamů. Pokud uživatel skutečně požaduje smazání naimportovaných záznamu, stiskne tlačítko OK.



Příklady plnění

V následujících čtyřech kapitolách jsou uvedeny příklady importních XML souborů pro každou ze čtyř dílčích soupisek. V případě potřeby mohou být všechny čtyři dílčí soupisky součástí jednoho XML, a tedy může být proveden pouze import jednoho XML.

### 5.1 SD-1 Účetní/daňové doklady

Ukázka XML viz též soubor *SD-1\_20171120\_Příklad.xml*.

```
<?xml version="1.0" encoding="UTF-8" standalone="yes"?>
<ns1:IMPORT
xmlns:ns1="http://ms14xsd.mssf.cz/ImportXML/SoupiskaDoklad/v_1.3"
xmlns:xsi="http://www.w3.org/2001/XMLSchema-instance" DATE="2017-01-
13T00:00:00.000">
<ns1:SoupiskaDoklad>
<ns1:ID_EXT>10001</ns1:ID_EXT>
<ns1:TYPDOKLADU>Obecný</ns1:TYPDOKLADU>
<ns1:IC>66003008</ns1:IC>
<ns1:POLOZKA>1.1.4</ns1:POLOZKA>
<ns1:POPIS>Text</ns1:POPIS>
<ns1:CASTKADOKLBEZDPH>1000</ns1:CASTKADOKLBEZDPH>
<ns1:CASTKADOKLDPH>200</ns1:CASTKADOKLDPH>
<ns1:KOD>1001-1</ns1:KOD>
<ns1:DATUMVYSTAVENI>2016-01-01T00:00:00.000</ns1:DATUMVYSTAVENI>
<ns1:DATUMPLNENI>2016-01-02T00:00:00.000</ns1:DATUMPLNENI>
<ns1:DATUMUHRADY>2016-01-03T00:00:00.000</ns1:DATUMUHRADY>
<ns1:DODAVATELICO>12345678</ns1:DODAVATELICO>
<ns1:DODAVATELNAZEV>Dodavatel1</ns1:DODAVATELNAZEV>
<ns1:SMLOUVACISLO>01-2016</ns1:SMLOUVACISLO>
<ns1:SMLOUVANEREL>N</ns1:SMLOUVANEREL>
<ns1:VZ_CIS>1</ns1:VZ_CIS>
<ns1:VZNERELEVANTNI>N</ns1:VZNERELEVANTNI>
```

<ns1:INVESTICE>Neinvestice</ns1:INVESTICE>  
<ns1:VYDAJEPROKAZBEZDPH>999</ns1:VYDAJEPROKAZBEZDPH>  
<ns1:VYDAJEPROKAZDPH>199</ns1:VYDAJEPROKAZDPH>  
</ns1:SoupiskaDoklad>  
<ns1:SoupiskaDoklad>  
<ns1:ID\_EXT>10002</ns1:ID\_EXT>  
<ns1:TYPDOKLADU>Obecny</ns1:TYPDOKLADU>  
<ns1:IC>66003008</ns1:IC>  
<ns1:POLOZKA>1.1.4</ns1:POLOZKA>  
<ns1:POPIS>Text</ns1:POPIS>  
<ns1:CASTKADOKLBEZDPH>10000</ns1:CASTKADOKLBEZDPH>  
<ns1:CASTKADOKLDPH>2000</ns1:CASTKADOKLDPH>  
<ns1:KOD>1002-2</ns1:KOD>  
<ns1:DATUMVYSTAVENI>2016-02-02T00:00:00.000</ns1:DATUMVYSTAVENI>  
<ns1:DATUMPLNENI>2016-02-03T00:00:00.000</ns1:DATUMPLNENI>  
<ns1:DATUMUHRADY>2016-02-04T00:00:00.000</ns1:DATUMUHRADY>  
<ns1:DODAVATELICO>23456789</ns1:DODAVATELICO>  
<ns1:DODAVATELNAZEV>Dodavatel2</ns1:DODAVATELNAZEV>  
<ns1:SMLOUVANEREL>A</ns1:SMLOUVANEREL>  
<ns1:VZNERELEVANTNI>A</ns1:VZNERELEVANTNI>  
<ns1:INVESTICE>Investice</ns1:INVESTICE>  
<ns1:VYDAJEPROKAZBEZDPH>9999</ns1:VYDAJEPROKAZBEZDPH>  
<ns1:VYDAJEPROKAZDPH>1999</ns1:VYDAJEPROKAZDPH>  
</ns1:SoupiskaDoklad>  
<ns1:SoupiskaDoklad>  
<ns1:ID\_EXT>10003</ns1:ID\_EXT>  
<ns1:TYPDOKLADU>Obecny</ns1:TYPDOKLADU>  
<ns1:IC>66003008</ns1:IC>  
<ns1:POLOZKA>1.1.4</ns1:POLOZKA>  
<ns1:POPIS>Text</ns1:POPIS>  
<ns1:CASTKADOKLBEZDPH>1000</ns1:CASTKADOKLBEZDPH>  
<ns1:CASTKADOKLDPH>200</ns1:CASTKADOKLDPH>  
<ns1:KOD>1003-3</ns1:KOD>  
<ns1:DATUMVYSTAVENI>2016-01-01T00:00:00.000</ns1:DATUMVYSTAVENI>  
<ns1:DATUMPLNENI>2016-01-02T00:00:00.000</ns1:DATUMPLNENI>  
<ns1:DATUMUHRADY>2016-01-03T00:00:00.000</ns1:DATUMUHRADY>  
<ns1:DODAVATELICO>12345678</ns1:DODAVATELICO>  
<ns1:DODAVATELNAZEV>Dodavatel1</ns1:DODAVATELNAZEV>  
<ns1:SMLOUVACISLO>01-2016</ns1:SMLOUVACISLO>  
<ns1:SMLOUVANEREL>N</ns1:SMLOUVANEREL>  
<ns1:VZ\_CIS>2</ns1:VZ\_CIS>  
<ns1:VZNERELEVANTNI>N</ns1:VZNERELEVANTNI>  
<ns1:INVESTICE>Neinvestice</ns1:INVESTICE>  
<ns1:VYDAJEPROKAZBEZDPH>999</ns1:VYDAJEPROKAZBEZDPH>  
<ns1:VYDAJEPROKAZDPH>199</ns1:VYDAJEPROKAZDPH>  
</ns1:SoupiskaDoklad>  
<ns1:SoupiskaDoklad>  
<ns1:ID\_EXT>10004</ns1:ID\_EXT>  
<ns1:TYPDOKLADU>Obecny</ns1:TYPDOKLADU>  
<ns1:IC>66003008</ns1:IC>  
<ns1:POLOZKA>1.1.6.2</ns1:POLOZKA>  
<ns1:POPIS>Text</ns1:POPIS>  
<ns1:CASTKADOKLBEZDPH>10000</ns1:CASTKADOKLBEZDPH>  
<ns1:CASTKADOKLDPH>2000</ns1:CASTKADOKLDPH>  
<ns1:KOD>1004-4</ns1:KOD>  
<ns1:DATUMVYSTAVENI>2016-02-02T00:00:00.000</ns1:DATUMVYSTAVENI>

```

<ns1:DATUMPLNENI>2016-02-03T00:00:00.000</ns1:DATUMPLNENI>
<ns1:DATUMUHRADY>2016-02-04T00:00:00.000</ns1:DATUMUHRADY>
<ns1:DODAVATELICO>23456789</ns1:DODAVATELICO>
<ns1:DODAVATELNAZEV>Dodavatel2</ns1:DODAVATELNAZEV>
<ns1:SMLOUVANEREL>N</ns1:SMLOUVANEREL>
<ns1:VZNERELEVANTNI>A</ns1:VZNERELEVANTNI>
<ns1:INVESTICE>Investice</ns1:INVESTICE>
<ns1:VYDAJEPROKAZBEZDPH>9999</ns1:VYDAJEPROKAZBEZDPH>
<ns1:VYDAJEPROKAZDPH>1999</ns1:VYDAJEPROKAZDPH>
</ns1:SoupiskaDoklad>
</ns1:IMPORT>

```

## 5.2 SD-2 Lidské zdroje

Ukázka XML viz též soubor *SD-2\_20171120\_Příklad*.

```

<?xml version="1.0" encoding="UTF-8" standalone="yes"?>
<ns1:IMPORT
xmlns:ns1="http://ms14xsd.mssf.cz/ImportXML/SoupiskaDoklad/v_1.3"
xmlns:xsi="http://www.w3.org/2001/XMLSchema-instance" DATE="2017-01-
13T00:00:00.000">
<ns1:SoupiskaDoklad>
<ns1:ID_EXT>20001</ns1:ID_EXT>
<ns1:TYPDOKLADU>Mzdy</ns1:TYPDOKLADU>
<ns1:IC>66003008</ns1:IC>
<ns1:POLOZKA>1.1.1.1</ns1:POLOZKA>
<ns1:DATUMUHRADY>2016-03-08T00:00:00.000</ns1:DATUMUHRADY>
<ns1:DATUMLZ>2016-02-01T00:00:00.000</ns1:DATUMLZ>
<ns1:PRIJMENI>Novák</ns1:PRIJMENI>
<ns1:JMENO>Josef</ns1:JMENO>
<ns1:DRUHPRACVZTAHU>Smlouva</ns1:DRUHPRACVZTAHU>
<ns1:MZDA>17970</ns1:MZDA>
<ns1:FONDPRACDOBY>168</ns1:FONDPRACDOBY>
<ns1:POCETHODINNAPRJ>168</ns1:POCETHODINNAPRJ>
<ns1:JINEVYDAJESODVODY>0</ns1:JINEVYDAJESODVODY>
<ns1:POJISTNE>6111</ns1:POJISTNE>
<ns1:JINEVYDAJEBEZODVODU>268.05</ns1:JINEVYDAJEBEZODVODU>
</ns1:SoupiskaDoklad>
<ns1:SoupiskaDoklad>
<ns1:ID_EXT>20002</ns1:ID_EXT>
<ns1:TYPDOKLADU>Mzdy</ns1:TYPDOKLADU>
<ns1:IC>66003008</ns1:IC>
<ns1:POLOZKA>1.1.1.1</ns1:POLOZKA>
<ns1:DATUMUHRADY>2016-03-08T00:00:00.000</ns1:DATUMUHRADY>
<ns1:DATUMLZ>2016-02-04T00:00:00.000</ns1:DATUMLZ>
<ns1:PRIJMENI>Novák</ns1:PRIJMENI>
<ns1:JMENO>Jozef</ns1:JMENO>
<ns1:DRUHPRACVZTAHU>DPPDo</ns1:DRUHPRACVZTAHU>
<ns1:MZDA>16970</ns1:MZDA>
<ns1:FONDPRACDOBY>168</ns1:FONDPRACDOBY>
<ns1:POCETHODINNAPRJ>168</ns1:POCETHODINNAPRJ>
<ns1:JINEVYDAJESODVODY>0</ns1:JINEVYDAJESODVODY>
<ns1:POJISTNE>0</ns1:POJISTNE>
<ns1:JINEVYDAJEBEZODVODU>253.05</ns1:JINEVYDAJEBEZODVODU>
</ns1:SoupiskaDoklad>

```

```

<ns1:SoupiskaDoklad>
<ns1:ID_EXT>20003</ns1:ID_EXT>
<ns1:TYPDOKLADU>Mzdy</ns1:TYPDOKLADU>
<ns1:IC>66003008</ns1:IC>
<ns1:POLOZKA>1.1.1.3</ns1:POLOZKA>
<ns1:DATUMUHRADY>2016-03-04T00:00:00.000</ns1:DATUMUHRADY>
<ns1:DATUMLZ>2016-01-01T00:00:00.000</ns1:DATUMLZ>
<ns1:PRIJMENI>Novák</ns1:PRIJMENI>
<ns1:JMENO>Jeroným</ns1:JMENO>
<ns1:DRUHPRACVZTAHU>DPC</ns1:DRUHPRACVZTAHU>
<ns1:MZDA>3612</ns1:MZDA>
<ns1:FONDPRACDOBY>40</ns1:FONDPRACDOBY>
<ns1:POCETHODINNAPRJ>40</ns1:POCETHODINNAPRJ>
<ns1:JINEVYDAJESODVODY>0</ns1:JINEVYDAJESODVODY>
<ns1:POJISTNE>1229</ns1:POJISTNE>
<ns1:JINEVYDAJEBEZODVODU>53.18</ns1:JINEVYDAJEBEZODVODU>
</ns1:SoupiskaDoklad>
<ns1:SoupiskaDoklad>
<ns1:ID_EXT>20004</ns1:ID_EXT>
<ns1:TYPDOKLADU>Mzdy</ns1:TYPDOKLADU>
<ns1:IC>66003008</ns1:IC>
<ns1:POLOZKA>1.1.1.3</ns1:POLOZKA>
<ns1:DATUMUHRADY>2016-03-04T00:00:00.000</ns1:DATUMUHRADY>
<ns1:DATUMLZ>2016-01-04T00:00:00.000</ns1:DATUMLZ>
<ns1:PRIJMENI>Novák</ns1:PRIJMENI>
<ns1:JMENO>Jonatán</ns1:JMENO>
<ns1:DRUHPRACVZTAHU>DPPNad</ns1:DRUHPRACVZTAHU>
<ns1:MZDA>3612</ns1:MZDA>
<ns1:FONDPRACDOBY>40</ns1:FONDPRACDOBY>
<ns1:POCETHODINNAPRJ>40</ns1:POCETHODINNAPRJ>
<ns1:JINEVYDAJESODVODY>0</ns1:JINEVYDAJESODVODY>
<ns1:POJISTNE>0</ns1:POJISTNE>
<ns1:JINEVYDAJEBEZODVODU>53.18</ns1:JINEVYDAJEBEZODVODU>
</ns1:SoupiskaDoklad>
</ns1:IMPORT>

```

### 5.3 SD-3 Cestovní náhrady

Ukázka XML viz též soubor *SD-3\_20171120\_Příklad*.

```

<?xml version="1.0" encoding="UTF-8" standalone="yes"?>
<ns1:IMPORT
xmlns:ns1="http://ms14xsd.mssf.cz/ImportXML/SoupiskaDoklad/v_1.3"
xmlns:xsi="http://www.w3.org/2001/XMLSchema-instance" DATE="2017-01-
13T00:00:00.000">
<ns1:SoupiskaDoklad>
<ns1:ID_EXT>3001</ns1:ID_EXT>
<ns1:TYPDOKLADU>Cestovne</ns1:TYPDOKLADU>
<ns1:IC>66003008</ns1:IC>
<ns1:POLOZKA>1.1.2.1</ns1:POLOZKA>
<ns1:KOD>3001-1</ns1:KOD>
<ns1:VYDAJEPROKAZ>100.01</ns1:VYDAJEPROKAZ>
<ns1:PRIJMENI>Novák</ns1:PRIJMENI>
<ns1:JMENO>Jan</ns1:JMENO>
<ns1:PCUCEL>Výlet</ns1:PCUCEL>

```

```

<ns1:PCDATUMUKONCENI>2016-01-02T00:00:00.000</ns1:PCDATUMUKONCENI>
<ns1:PCDRUH>Tuzemska</ns1:PCDRUH>
<ns1:PCDATUMZAHAJENI>2015-12-31T00:00:00.000</ns1:PCDATUMZAHAJENI>
</ns1:SoupiskaDoklad>
<ns1:SoupiskaDoklad>
<ns1:ID_EXT>3002</ns1:ID_EXT>
<ns1:TYPDOKLADU>Cestovne</ns1:TYPDOKLADU>
<ns1:IC>66003008</ns1:IC>
<ns1:POLOZKA>1.1.2.2</ns1:POLOZKA>
<ns1:KOD>3002-2</ns1:KOD>
<ns1:VYDAJEPROKAZ>1000.02</ns1:VYDAJEPROKAZ>
<ns1:PRIJMENI>Novák</ns1:PRIJMENI>
<ns1:JMENO>Josef</ns1:JMENO>
<ns1:PCUCCEL>Dovolená</ns1:PCUCCEL>
<ns1:PCDATUMUKONCENI>2016-02-03T00:00:00.000</ns1:PCDATUMUKONCENI>
<ns1:PCDRUH>Zahranicni</ns1:PCDRUH>
<ns1:PCDATUMZAHAJENI>2015-06-06T00:00:00.000</ns1:PCDATUMZAHAJENI>
</ns1:SoupiskaDoklad>
<ns1:SoupiskaDoklad>
<ns1:ID_EXT>3003</ns1:ID_EXT>
<ns1:TYPDOKLADU>Cestovne</ns1:TYPDOKLADU>
<ns1:IC>66003008</ns1:IC>
<ns1:POLOZKA>1.1.2.1</ns1:POLOZKA>
<ns1:KOD>3003-3</ns1:KOD>
<ns1:VYDAJEPROKAZ>1001</ns1:VYDAJEPROKAZ>
<ns1:PRIJMENI>Novák</ns1:PRIJMENI>
<ns1:JMENO>Jozef</ns1:JMENO>
<ns1:PCUCCEL>Návštěva</ns1:PCUCCEL>
<ns1:PCDATUMUKONCENI>2016-01-02T00:00:00.000</ns1:PCDATUMUKONCENI>
<ns1:PCDRUH>ZahranicniExpert</ns1:PCDRUH>
<ns1:PCDATUMZAHAJENI>2016-01-01T00:00:00.000</ns1:PCDATUMZAHAJENI>
</ns1:SoupiskaDoklad>
<ns1:SoupiskaDoklad>
<ns1:ID_EXT>3004</ns1:ID_EXT>
<ns1:TYPDOKLADU>Cestovne</ns1:TYPDOKLADU>
<ns1:IC>66003008</ns1:IC>
<ns1:POLOZKA>1.1.2.2</ns1:POLOZKA>
<ns1:KOD>3004-4</ns1:KOD>
<ns1:VYDAJEPROKAZ>10001</ns1:VYDAJEPROKAZ>
<ns1:PRIJMENI>Novák</ns1:PRIJMENI>
<ns1:JMENO>Jakub</ns1:JMENO>
<ns1:PCUCCEL>Lelkování</ns1:PCUCCEL>
<ns1:PCDATUMUKONCENI>2016-02-03T00:00:00.000</ns1:PCDATUMUKONCENI>
<ns1:PCDRUH>Tuzemska</ns1:PCDRUH>
<ns1:PCDATUMZAHAJENI>2016-02-01T00:00:00.000</ns1:PCDATUMZAHAJENI>
</ns1:SoupiskaDoklad>
</ns1:IMPORT>

```

## 5.4 Soupiska příjmů

Ukázka XML viz též soubor *SD-Prijmy\_20171120\_Příklad*.

```

<?xml version="1.0" encoding="UTF-8" standalone="yes"?>
<ns1:IMPORT
xmlns:ns1="http://ms14xsd.mssf.cz/ImportXML/SoupiskaDoklad/v_1.3"

```



```
xmlns:xsi="http://www.w3.org/2001/XMLSchema-instance" DATE="2017-01-13T00:00:00.000">
<ns1:SoupiskaDoklad>
<ns1:ID_EXT>P001</ns1:ID_EXT>
<ns1:TYPDOKLADU>Prijmy</ns1:TYPDOKLADU>
<ns1:IC>66003008</ns1:IC>
<ns1:POPIS>Text</ns1:POPIS>
<ns1:KOD>P001-1</ns1:KOD>
<ns1:DATUMUHRADY>2016-02-10T00:00:00.000</ns1:DATUMUHRADY>
<ns1:VYDAJEPROKAZ>1.11</ns1:VYDAJEPROKAZ>
</ns1:SoupiskaDoklad>
<ns1:SoupiskaDoklad>
<ns1:ID_EXT>P002</ns1:ID_EXT>
<ns1:TYPDOKLADU>Prijmy</ns1:TYPDOKLADU>
<ns1:IC>66003008</ns1:IC>
<ns1:POPIS>Text</ns1:POPIS>
<ns1:KOD>P002-2</ns1:KOD>
<ns1:DATUMUHRADY>2016-02-11T00:00:00.000</ns1:DATUMUHRADY>
<ns1:VYDAJEPROKAZ>2.12</ns1:VYDAJEPROKAZ>
</ns1:SoupiskaDoklad>
<ns1:SoupiskaDoklad>
<ns1:ID_EXT>P003</ns1:ID_EXT>
<ns1:TYPDOKLADU>Prijmy</ns1:TYPDOKLADU>
<ns1:IC>66003008</ns1:IC>
<ns1:POPIS>Text</ns1:POPIS>
<ns1:KOD>P003-3</ns1:KOD>
<ns1:DATUMUHRADY>2016-02-12T00:00:00.000</ns1:DATUMUHRADY>
<ns1:VYDAJEPROKAZ>3.13</ns1:VYDAJEPROKAZ>
</ns1:SoupiskaDoklad>
<ns1:SoupiskaDoklad>
<ns1:ID_EXT>P004</ns1:ID_EXT>
<ns1:TYPDOKLADU>Prijmy</ns1:TYPDOKLADU>
<ns1:IC>66003008</ns1:IC>
<ns1:POPIS>Text</ns1:POPIS>
<ns1:KOD>P004-4</ns1:KOD>
<ns1:DATUMUHRADY>2016-02-13T00:00:00.000</ns1:DATUMUHRADY>
<ns1:VYDAJEPROKAZ>4.14</ns1:VYDAJEPROKAZ>
</ns1:SoupiskaDoklad>
</ns1:IMPORT>
```

## 6 Přílohy

### **XLSX soubory pro tvorbu importního XML souboru uživatelem:**

*SD-1\_pro\_XML\_20171120\_K\_vypln.xlsx*

*SD-2\_pro\_XML\_20171120\_K\_vypln.xlsx*

*SD-3\_pro\_XML\_20180118\_K\_vypln.xlsx*

*SD-Prijmy\_pro\_XML\_20171120\_K\_vypln.xlsx*

### **Ukázkové vyplněné XLSX soubory pro tvorbu importního XML souboru:**

*SD-1\_pro\_XML\_20171120\_Příklad.xlsx*

*SD-2\_pro\_XML\_20171120\_Příklad.xlsx*

*SD-3\_pro\_XML\_20180118\_Příklad.xlsx*

*SD-Prijmy\_pro\_XML\_20171120\_Příklad.xlsx*

### **Ukázkové importní XML soubory:**

*SD-1\_20171120\_Příklad.xml*

*SD-2\_20171120\_Příklad.xml*

*SD-3\_20171120\_Příklad.xml*

*SD-Prijmy\_20171120\_Příklad.xml*